

# REQURA 20 | 30 | 40 | 50

system wentylacji mechanicznej z odzyskiem ciepła



atest  
PZH

Centrale wentylacyjne REQURA 20 | 30 | 40 | 50 to nowoczesne urządzenia do wentylacji z odzyskiem ciepła przeznaczone dla budynków jednorodzinnych, małych sklepów, biur. Każdy z czterech modeli różniący się wydajnością oferuje najwyższy standard techniczny. Małe wymiary, kompaktowa obudowa, prosty montaż i niska masa gwarantują dużą uniwersalność urządzenia.

## dane podstawowe

- Kompaktowa obudowa
- Bardzo cicha praca
- Energooszczędne wentylatory EC marki EBM (Torin w modelu 20)
- Wymiennik przeciwprądowy Recair o sprawności do 95%
- Automatyczny bypass letni
- Inteligentna funkcja przeciwmroźniowa
- Możliwość podłączenia nagrzewnicy wstępnej (modele 30, 40 i 50)
- Kontrola stałego przepływu (modele 30 i 40)
- Filtry z ramką wielokrotnego użytku.

95%

maksymalna sprawność  
wymiennika

205 W

maksymalny pobór  
mocy

425 m<sup>3</sup>/h

maksymalny wydatek  
powietrza



### Konstrukcja

Obudowa zewnętrzna wykonana z blachy stalowej pokrytej powłoką Zintec, malowanej proszkowo na kolor biały. Wnętrze urządzenia, wykonano ze spienionego polipropylenu (EPP) posiadającego doskonale właściwości izolacji termicznej oraz akustycznej.



### Bypass

Automatyczny, w wyposażeniu standardowym, zintegrowany z automatyką, który gwarantuje obejście wymiennika podnosząc komfort użytkownika systemu w porze letniej, gdy proces odzysku ciepła nie jest pożądany.



### Wentylatory

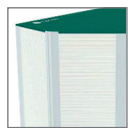
Ciche i energooszczędne wentylatory z silnikami komutowanymi elektronicznie – EC z bezstopniową regulacją prędkości obrotowej w całym zakresie pracy centrali. W modelach 30 i 40 zastosowano automatykę z kontrolą stałego przepływu, utrzymującą wydatek wentylatora nawiewnego i wyciągowego na stałym poziomie niezależnie od oporów instalacji.



### Nagrzewnica. Ochrona przeciwmroźniowa

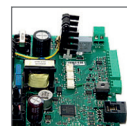
Funkcja działa przy bardzo niskich temperaturach zewnętrznych. Sterownik zatrzymuje okresowo wentylator nawiewny (przepływ zimnego powietrza) aby zapobiec powstaniu oblodzenia wewnątrz wymiennika. Ciepłe powietrze wywiewane ogrzewa wymiennik.

Gdy temperatura w rekuperatorze wzrośnie, natężenie przepływu powietrza nawiewanego zostanie zwiększone do wartości zgodnej z nastawą. W przypadku modeli 30, 40 i 50 istnieje możliwość podłączenia wstępnej nagrzewnicy elektrycznej o mocy do 1000[W] i napięciu zasilania 1~230V 50Hz. Nagrzewnica wstępna załączana jest automatycznie przez sterownik centrali. Wymaga osobnego zasilania i połączenia z centralą.



### Wymiennik

Przeciwprądowy z polistyrenu, marki Recair „o wysokiej sprawności (do 90% wg EN 308). Prosty demontaż i konserwacja. Możliwość mycia standardowymi detergentami i pod bieżącą wodą.



### Sterowanie

Główny moduł sterujący wraz z potencjometrami oraz złącza dla zasilania i zdalnego sterowania dostępne są pod pokrywą na obudowie. Centrala posiada trzy tryby pracy: wydajność podstawową (ciągłą), zwiększoną oraz obniżoną.

Programowanie polega na ustawieniu przez instalatora (przy pomocy wbudowanych potencjometrów) wydajności podstawowej i zwiększonej, osobno dla wentylatora nawiewnego-go i wyciągowego. Po zaprogramowaniu centrala pracuje z wydajnością podstawową. Na żądanie można aktywować wydajność zwiększoną lub obniżoną dla obydwu wentylatorów, np. zewnętrznym przełącznikiem, termostatem lub higrostatem z wbudowanym stykiem bezpieczeństwa. W przypadku prędkości zwiększonej instalator może ustawić opóźnienie, w jakim centrala powróci do wydajności podstawowej (w zakresie od 0-60 minut). Wydajność obniżona jest średnią arytmetyczną minimalnego wydatku centrali i aktualnej zaprogramowanej wydajności podstawowej.

## dane techniczne

	REQURA 20	REQURA 30	REQURA 40	REQURA 50
Wydajność przy 150 Pa	180 m <sup>3</sup> /h	280 m <sup>3</sup> /h	400 m <sup>3</sup> /h	425 m <sup>3</sup> /h
Wentylatory	Torin EC	EBM EC	EBM EC	EBM EC
Zakres regulacji wentylatorów	0-100%	0-100%	0-100%	0-100%
Kontrola stałego wydatku	NIE	TAK	TAK	NIE
Zużycie energii	6-98 W	11-91 W	14-182 W	10-205 W
Wymiary (wys x szer x głęb)	430 x 600 x 285 mm	490 x 715 x 415 mm	490 x 715 x 415 mm	675 x 800 x 495 mm
Właściwa moc wentylatorów (SFP)	0,53-0,98 [W/l/s]	0,63-1,23 [W/l/s]	0,66-1,22 [W/l/s]	0,52-0,87 [W/l/s]
Waga	16 kg	24 kg	24,5 kg	31 kg
Średnica króćców	Ø125 mm	Ø150 mm	Ø150 mm	Ø150 mm
Średnica zew. odpływu skroplin	Ø15 mm (gwint zewnętrzny)		Ø22 mm (mufa, pod rurkę PVC)	
Filtry	G3 (opcjonalnie G4)		G4 (opcjonalnie F7)	
Wymiennik	RECAIR, przeciwprądowy, polistyren			
Sprawność wymiennika (zgodnie z EN308)	Do 95%			
Zasilanie elektryczne	230V ~ 50/60Hz, wymagany bezpiecznik 3A			
Klasa izolacji	IP 30			
Nagrzewnica wstępna	-	Możliwość podłączenia do modeli 30, 40 i 50. Parametry nagrzewnicy: 1~230V. Maks. moc do 1000 W.		
Dopuszczalny zakres temp. pomieszc. technicznego	Od 8 do 50°			
Bypass	W standardzie   automatyczny			
Ochrona przeciwzamrożeniowa wymiennika	W standardzie   funkcja automatyczna			
Moduł sterowania	Wbudowany w urządzenie			
Przełącznik biegów	Opcjonalny (dostępne pozycje 1 - wydajność obniżona, 2- podstawowa, 3 - zwiększona)			
Wersje podłączenia	Tylko prawa			
Podłączenie czujnika CO <sub>2</sub> , wilgotności, temperatury	Możliwość podłączenia urządzeń z wbudowanym stykiem bezpotencjałowym			
Nr katalogowy	80200020	80300020	80400020	80500020

## dane akustyczne

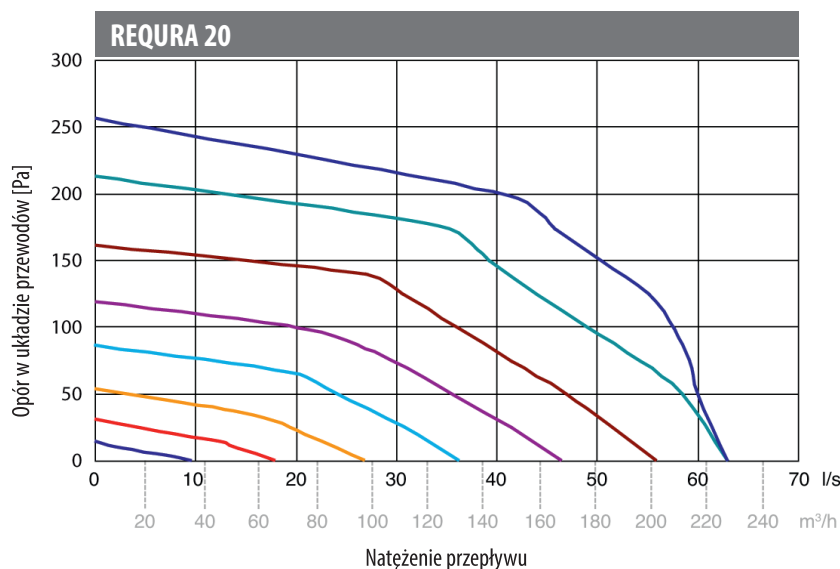
	REQURA 20								REQURA 30								REQURA 40								REQURA 50							
Prędk. obrot. (1-8)*	1	2	3	4	5	6	7	8	1	2	3	4	5	6	7	8	1	2	3	4	5	6	7	8	1	2	3	4	5	6	7	8
Emisja z obudowy [dB(A)]	34	-	39	-	45	-	-	53	29	33	36	38	40	45	50	51	39	44	47	48	50	52	56	59	28	-	44	-	53	-	-	61
Moc akustyczna Lw (A)	Przewód „z budynku” [dB(A)]								Przewód „do budynku” [dB(A)]								Emisja od obudowy [dB(A)]															
Przewód „z budynku” [dB(A)]	50	56	59	64	64	67	71	74	48	54	57	60	61	64	68	71	55	62	65	69	70	73	76	80	30	-	52	-	63	-	-	73
Przewód „do budynku” [dB(A)]	37	46	48	51	54	56	60	62	38	43	47	48	51	54	56	59	50	57	60	64	64	66	70	71	27	-	38	-	45	-	-	54
Ciśnienie akust. Lp(A) (3m)	16	-	21	-	27	-	-	35	12	15	18	21	23	27	33	34	22	26	29	31	32	35	39	42	10	-	26	-	36	-	-	43
Nomin. pobór prądu [W]	6	9	16	27	47	75	97	98	11	13	17	24	34	47	69	91	14	21	32	50	78	113	151	182	10	16	29	52	87	135	194	205

\* 8 przykładowych nastaw potencjometrów

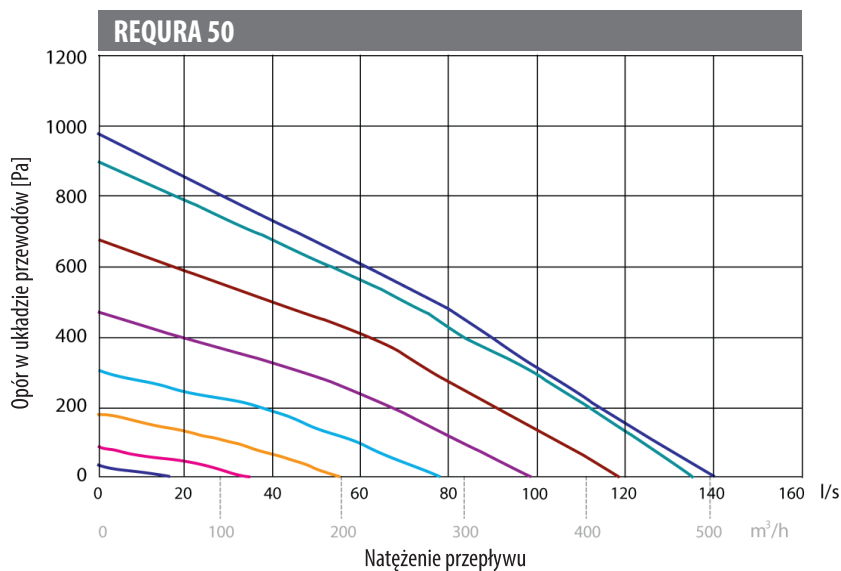
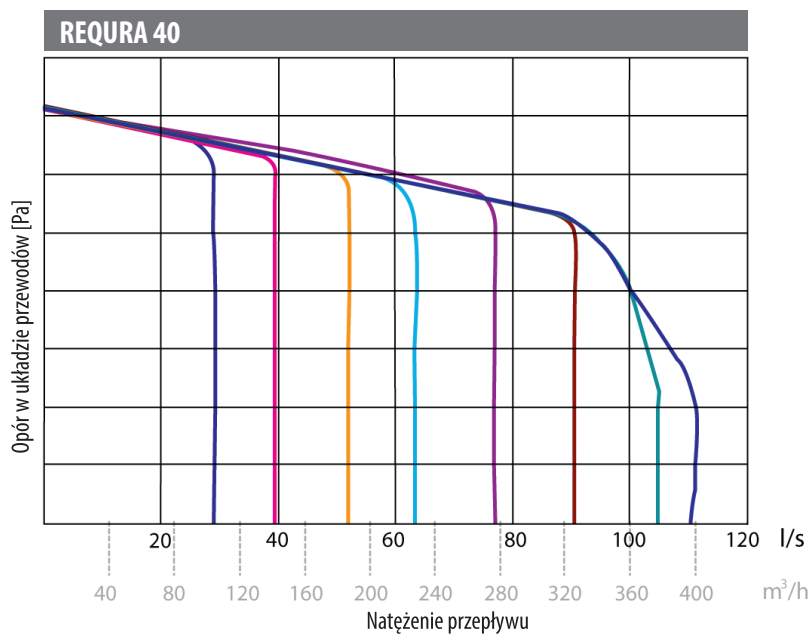
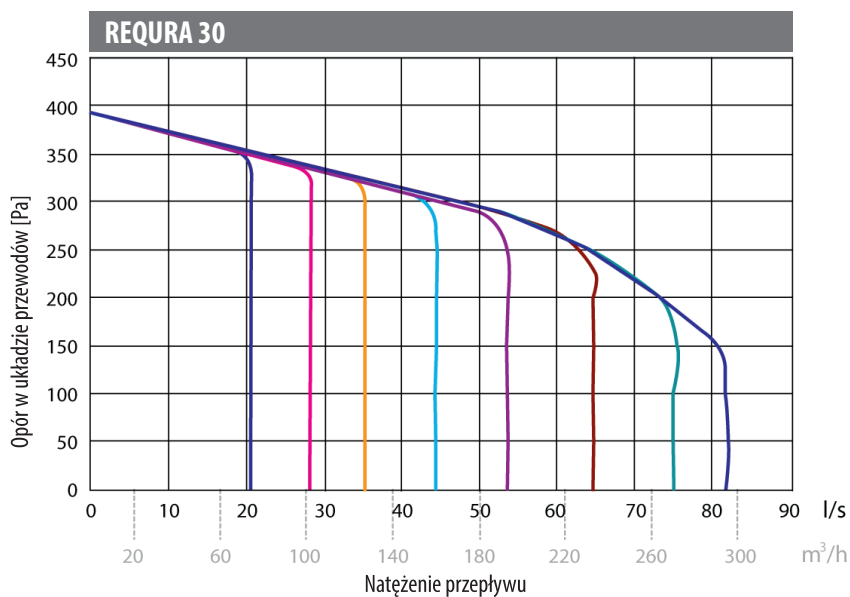
## Uwagi

Centrala musi posiadać prawidłowo wykonaną i podłączoną instalację odprowadzenia skroplin. Z powodu podciśnienia wewnątrz centrali syfon musi być zalany wodą. Dla wygody i bezpieczeństwa użytkownika do każdego rekuperatora REQURA zaleca się montaż syfonu kulowego QBS.

## charakterystyki pracy

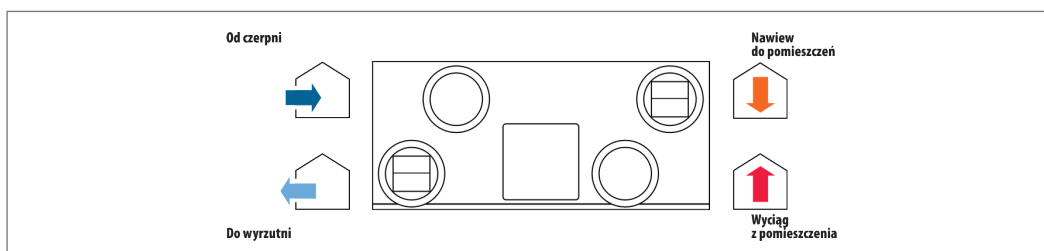


charakterystyki pracy

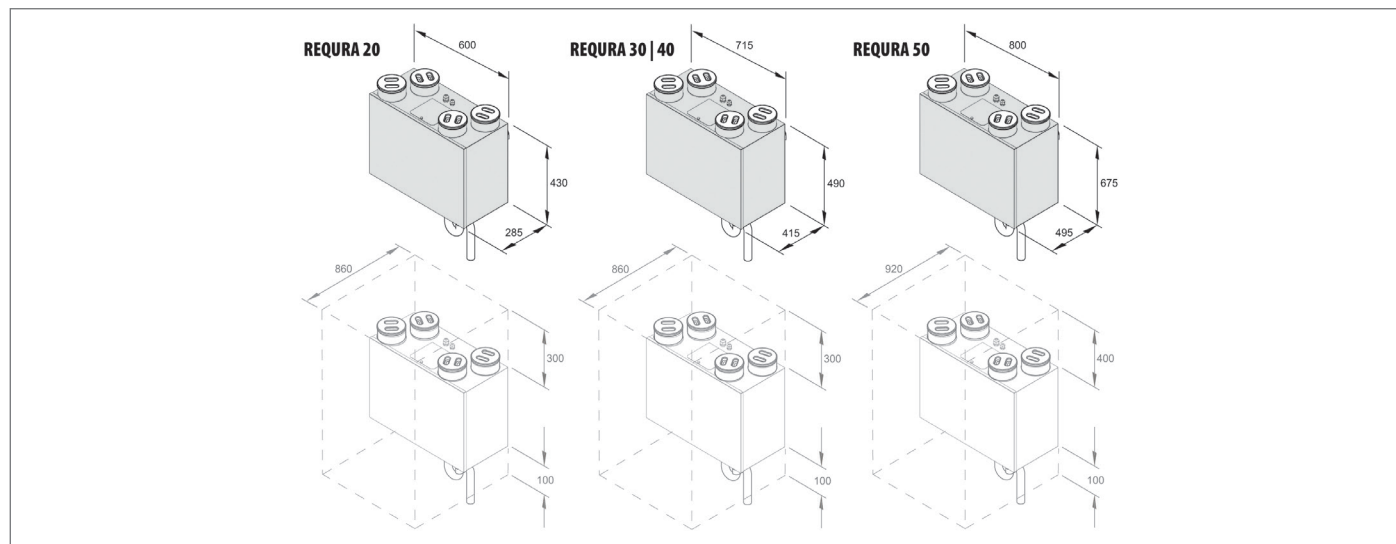


### króćce przyłączeniowe

Wersja prawa - kanały prowadzące do wnętrza budynku po prawej stronie, kanały do czepni i wyrzutni zewnętrznej po lewej stronie.



### wymiary



### akcesoria



#### SMT 3 (1-2-3)

#### opis

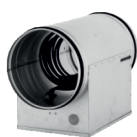
Przełącznik biegów 3-pozycyjny standardowo wyposażony w puszkę umożliwiającą montaż nad- lub podtynkowy (IP54/44). Dostępne tryby pracy (pozycje przełącznika) 1 – wydajność zmniejszona, 2 – wydajność podstawowa, 3 – wydajność zwiększona.



#### Q-REG

#### opis

Zdalny panel sterowania z wyświetlaczem, przeznaczony zmiany wydajności central wentylacyjnych REQURA. Dodatkowo urządzenie posiada wbudowany kalendarz umożliwiający zmianę wydajności według ustalonego harmonogramu dobowego.



#### HCD

#### opis

Elektryczna nagrzewnica wstępna. Sterowanie typu ON/OFF z centrali REQURA 30, 40 i 50. Wymagane doprowadzenie zewnętrznego zasilania do nagrzewnicy. Obudowa z blachy stalowej ocynkowanej, grzałki ze stali nierdzewnej. Dwustopniowe zabezpieczenie przed przegrzaniem (50°C reset automatyczny i 100°C reset ręczny). Proponowane średnice 125, 150, 160 mm o mocy 300, 600 lub 900 W.



#### Filtry wielorazowego użytku

#### opis

Dzięki specjalnej plastikowej, otwieranej ramce w filtrach można wymienić samą tkaninę. Ułatwia to znacznie zakup filtrów i obniża koszty użytkowania. Standardowo modele 20 | 30 | 40 wyposażone są w filtry klasy G3 (tkanina biała po obu stronach), model 50 w filtr klasy G4 (jedna strona biała, druga niebieska).



#### QBS

#### opis

Syfon kulowy dedykowany do urządzeń Requora. Dzięki specjalnej konstrukcji i kulce zamykającej przepływ wsteczny zapobiega zasysaniu przykrych zapachów i cieczy do urządzenia.



#### Czujniki

#### opis

Pomieszczeniowe i kanałowe czujniki (przełączniki) temperatury, poziomu wilgotności względnej, stężenia CO<sub>2</sub>. Przy wykorzystaniu czujników z wbudowanym stykiem bezpotencjałowym możliwe jest okresowe zwiększenie wydatku wentylatora nawiewnego i wyciągowego (prędkość zwiększona).