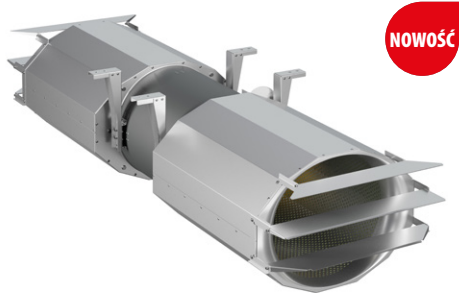
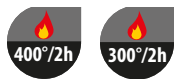


# PIRAX CPA F3/F4

wentylatory oddymiające



NOWOŚĆ



Wentylatory dostępne w klasie odporności ogniowej F400 i F300 (w czasie przetłaczanego czynnika do 120 min).

- ✓ mała przestrzeń montażowa
- ✓ wirnik rewersyjny w standardzie
- ✓ przystosowany do pracy w jednym kierunku (PIRAX.G CPA) lub w obu kierunkach (PIRAX CPA)
- ✓ silniki jedno- oraz dwubiegowe
- ✓ konstrukcja poparta licznymi analizami CFD
- ✓ zbliżone parametry pracy w obu kierunkach
- ✓ szybka i łatwa instalacja
- ✓ bezpieczeństwo

## konstrukcja

Strumieniowy wentylator oddymiający przeznaczony do odprowadzania gorącego powietrza, dymu oraz szkodliwych gazów powstających podczas pożaru. Obudowa wentylatora wykonana z blachy stalowej ze zintegrowanymi obustronnie tłumikami akustycznymi o kształcie eliptycznym oraz aluminiowej obudowie. Uchwyty montażowe z możliwością regulacji wysokości zawieszenia. Niska waga dzięki zoptymalizowanemu wykorzystaniu materiałów. Specjalnie opracowany wirnik z łopatkami w kształcie 3D oraz zaprojektowana piasta stożkowa, poprawiają parametry oraz efektywność pracy w obu kierunkach przepływu powietrza. PIRAX.G CPA przystosowany został do pracy tylko w jednym kierunku. Siatka ochrony wlotu powietrza oraz deflektor wylotu powietrza są dostarczane w zestawie wraz z wentylatorem. Wersja PIRAX CPA posiada w zestawie deflektory do montażu po dwóch stronach urządzenia, co umożliwia pracę wentylatora w obu kierunkach. Sterowanie strugą powietrza możliwe jest poprzez regulację kąta nachylenia łopatek deflektorów wylotowych.

## napęd i sterowanie

Asynchroniczny silnik elektryczny 3~400V, 50Hz. Skrzynka elektryczna zamontowana na obudowie wentylatora.

## maksymalna temperatura pracy

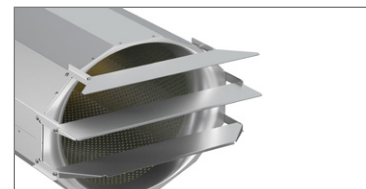
400°C/2h, 300°C/2h - oddymianie,  
60°C - praca ciągła.

## zastosowanie

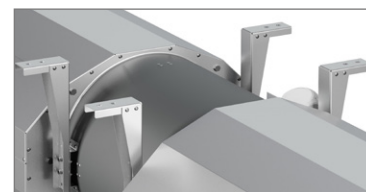
Wentylatory strumieniowe przeznaczone są do pracy w systemach wentylacji garaży. Urządzenia zapewniają efektywne ograniczenie rozprzestrzenienia się gorącego powietrza, dymu oraz gazów powstających w trakcie pożaru oraz skuteczne dzienne „przewietrzanie” zanieczyszczeń wywołanych ruchem samochodowym.

## dane podstawowe

- główny kierunek przepływu - wydajność do 10830 m<sup>3</sup>/h,
- praca rewersyjna - wydajność do 10020 m<sup>3</sup>/h,
- klasa odporności ogniowej F400<sub>120'</sub>, F300<sub>120'</sub>
- dwufunkcyjność (wentylacja ogólna i oddymianie),
- wysokość montażowa od 351 mm,
- możliwość regulacji wysokości zawieszenia: 50 mm oraz regulacji kierunku strugi.



Zoptymalizowane dynamicznie dysze wylotowe



Uchwyty montażowe z możliwością regulacji wysokości

## Akcesoria



GS 16 F4  
wyłącznik serwisowy  
dla modeli PIRAX(G) CPA D42 F3/F4

## dane techniczne

Typ F300	P <sub>n</sub> [kW]	U [V]	Częstotliwość [Hz]	Kierunek przepływu	Ḃ <sub>max</sub> [m <sup>3</sup> /h]	F [N]	P <sub>max</sub> [W]	I <sub>max</sub> [A]	RPM <sub>max</sub> [1/min]	T <sub>max</sub> [°C]	L <sub>pa</sub> * [db(A)]	m [kg]	nr katalogowy wersja dwu- kierunkowa PIRAX CPA	nr katalogowy wersja jedno- kierunkowa PIRAX.G CPA
PIRAX(G) CPA 315 D42 F3	1,1/0,25	400	50	silnik – wirnik	4875/2400	28/7	1059/202	2,1/0,91	2890/1430	60	65/50	31,5	15913800	15913801
				wirnik – silnik	4910/2450	29/7	991/170	2,0/0,62	2900/1460	60	64/47			
PIRAX(G) CPA 315 D2 F3	1,1	400	50	silnik – wirnik	4800	28	1050	2,25	2890	60	65	33,5	15912700	15912701
				wirnik – silnik	4790	27	977	2,17	2900	60	64			
PIRAX(G) CPA 355 D42 F3	1,5/0,37	400	50	silnik – wirnik	7330/3640	50/12	1994/325	3,82/1,05	2905/1460	60	70/53	40	15911800	15911801
				wirnik – silnik	7050/3525	47/12	1813/299	3,58/1,02	2886/1450	60	68/50			
PIRAX(G) CPA 355 D2 F3	1,5	400	50	silnik – wirnik	7200	49	1965	3,63	2905	60	70	42,4	15910600	15910601
				wirnik – silnik	6940	45	1740	3,32	2890	60	68			
PIRAX(G) CPA 400 D42 F3	2,2/0,55	400	50	silnik – wirnik	10830/5500	87/22	2875/423	5,23/1,26	2885/1460	60	73/55	46	15909200	15909201
				wirnik – silnik	10020/5060	74/19	2594/382	4,75/1,21	2890/1460	60	72/53			
PIRAX(G) CPA 400 D2 F3	2,2	400	50	silnik – wirnik	10745	85	2770	5,15	2885	60	73	48	15910200	15910201
				wirnik – silnik	9980	74	2543	4,84	2890	60	72			

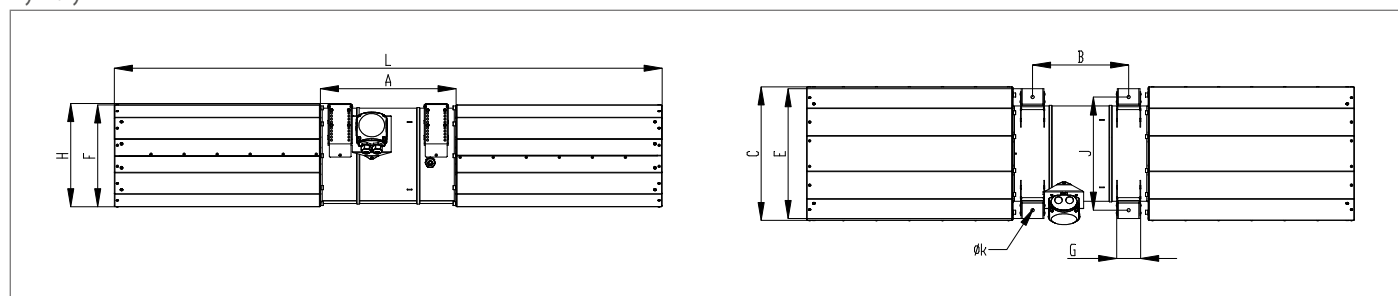
\* w odległości 3 m, w warunkach pola swobodnego

dane techniczne

Typ F400	$P_n$ [kW]	U [V]	Częstotliwość [Hz]	Kierunek przepływu	$\dot{V}_{max}$ [m³/h]	F [N]	$P_{max}$ [W]	$I_{max}$ [A]	$RPM_{max}$ [1/min]	$T_{max}$ [°C]	$L_{pA}^*$ [db(A)]	m [kg]	nr katalogowy wersja dwu- kierunkowa PIRAX CPA	nr katalogowy wersja jedno- kierunkowa PIRAX.G CPA
PIRAX(.G) CPA 315 D42 F4	1,1/0,25	400	50	silnik – wirnik	4875/2400	28/7	1059/202	2,1/0,91	2890/1430	60	65/50	31,5	15916600	15916601
				wirnik – silnik	4910/2450	29/7	991/170	2,0/0,62	2900/1460	60	64/47			
PIRAX(.G) CPA 315 D2 F4	1,1	400	50	silnik – wirnik	4800	28	1050	2,25	2890	60	65	33,5	15913300	15913301
				wirnik – silnik	4790	27	977	2,17	2900	60	64			
PIRAX(.G) CPA 355 D42 F4	1,5/0,37	400	50	silnik – wirnik	7330/3640	50/12	1994/325	3,82/1,05	2905/1460	60	70/53	40	15912300	15912301
				wirnik – silnik	7050/3525	47/12	1813/299	3,58/1,02	2886/1450	60	68/50			
PIRAX(.G) CPA 355 D2 F4	1,5	400	50	silnik – wirnik	7200	49	1965	3,63	2905	60	70	42,4	15911100	15911101
				wirnik – silnik	6940	45	1740	3,32	2890	60	68			
PIRAX(.G) CPA 400 D42 F4	2,2/0,55	400	50	silnik – wirnik	10830/5500	87/22	2875/423	5,23/1,26	2885/1460	60	73/55	46	15908600	15908601
				wirnik – silnik	10020/5060	74/19	2594/382	4,75/1,21	2890/1460	60	72/53			
PIRAX(.G) CPA 400 D2 F4	2,2	400	50	silnik – wirnik	10740	85	2770	5,15	2885	60	73	48	15909700	15909701
				wirnik – silnik	9980	74	2543	4,84	2890	60	72			

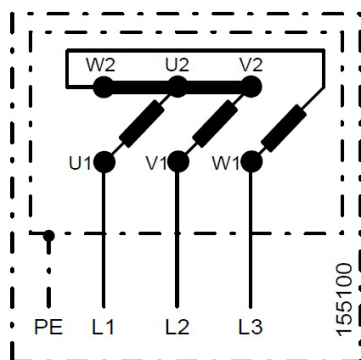
\* w odległości 3 m, w warunkach pola swobodnego

wymiary

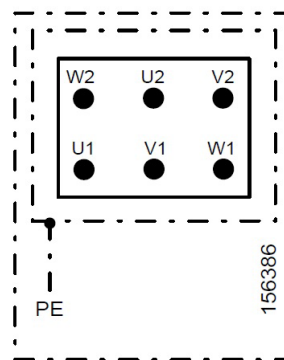


Typ	A [mm]	B [mm]	C [mm]	E [mm]	F [mm]	G [mm]	H [mm]	J [mm]	L [mm]	Øk [mm]
PIRAX(.G) CPA 315 D42 F3	452	340	547	445	339	47,4	344 – 394	447	1824	11
PIRAX(.G) CPA 315 D2 F3	452	340	547	445	339	47,4	344 – 394	447	1824	11
PIRAX(.G) CPA 355 D42 F3	452	340	589	505	379	47,4	386 – 436	489	1824	11
PIRAX(.G) CPA 355 D2 F3	452	340	589	505	379	47,4	386 – 436	489	1824	11
PIRAX(.G) CPA 400 D42 F3	452	340	635	560	424	47,4	429 – 479	535	1824	11
PIRAX(.G) CPA 400 D2 F3	452	340	635	560	424	47,4	429 – 479	535	1824	11
PIRAX(.G) CPA 315 D42 F4	452	340	547	445	339	47,4	344 – 394	447	1824	11
PIRAX(.G) CPA 315 D2 F4	452	340	547	445	339	47,4	344 – 394	447	1824	11
PIRAX(.G) CPA 355 D42 F4	452	340	589	505	379	47,4	386 – 436	489	1824	11
PIRAX(.G) CPA 355 D2 F4	452	340	589	505	379	47,4	386 – 436	489	1824	11
PIRAX(.G) CPA 400 D42 F4	452	340	635	560	424	47,4	429 – 479	535	1824	11
PIRAX(.G) CPA 400 D2 F4	452	340	635	560	424	47,4	429 – 479	535	1824	11

schematy elektryczne



dla modeli PIRAX CPA 315 D2 F3, PIRAX CPA 355 D2 F3, PIRAX CPA 400 D2 F3,  
PIRAX CPA 315 D2 F4, PIRAX CPA 355 D2 F4, PIRAX CPA 400 D2 F4



dla modeli PIRAX CPA 315 D42 F3, PIRAX CPA 355 D42 F3, PIRAX CPA 400 D42 F3, PIRAX  
CPA 315 D42 F4, PIRAX CPA 355 D42 F4, PIRAX CPA 400 D42 F4