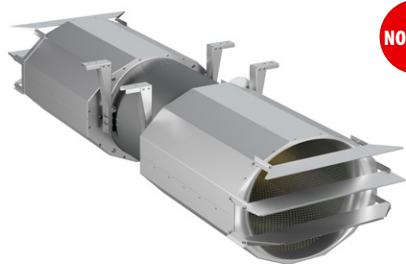


# PIRAX CPA

wentylatory strumieniowe



**NOWOŚĆ**

## PIRAX CPA

- ✓ mała przestrzeń montażowa
- ✓ wirnik rewersyjny w standardzie
- ✓ przystosowany do pracy w jednym kierunku (PIRAX.S CPA) lub w obu kierunkach (PIRAX CPA).
- ✓ silniki jedno- oraz dwubiegowe
- ✓ konstrukcja poparta licznymi analizami CFD
- ✓ zbliżone parametry pracy w obu kierunkach
- ✓ szybka i łatwa instalacja

## dane podstawowe

- główny kierunek przepływu - wydajność do 10830 m<sup>3</sup>/h,
- praca rewersyjna - wydajność do 10020 m<sup>3</sup>/h,
- wysokość montażowa od 351 mm,
- możliwość regulacji wysokości zawieszania: 50 mm oraz regulacji kierunku strugi

## konstrukcja

Strumieniowy wentylator typu „jet” przeznaczony do pracy w systemach wentylacji bytowej garaży do wymuszania przepływu zanieczyszczonego powietrza w kierunku punktów wyciągowych. Obudowa wentylatora wykonana z blachy stalowej ze zintegrowanymi obustronnie tłumikami akustycznymi o kształcie eliptycznym oraz aluminiowej obudowie. Uchwyty montażowe z możliwością regulacji wysokości zawieszania. Niska waga dzięki zoptymalizowanemu wykorzystaniu materiałów. Specjalnie opracowany wirnik z łopatkami w kształcie 3D oraz zaprojektowana piasta stożkowa, poprawiają parametry oraz efektywność pracy w obu kierunkach przepływu powietrza.

PIRAX.S CPA przystosowany został do pracy tylko w jednym kierunku. Siatka ochronny wlotu powietrza oraz deflektor wylotu powietrza są dostarczane w zestawie wraz z wentylatorem.

Wersja PIRAX CPA posiada w zestawie deflektory do montażu po dwóch stronach urządzenia, co umożliwia pracę wentylatora w obu kierunkach.

Sterowanie strugą powietrza możliwe jest poprzez regulację kąta nachylenia łopatek deflektorów wylotowych.

## napęd i sterowanie

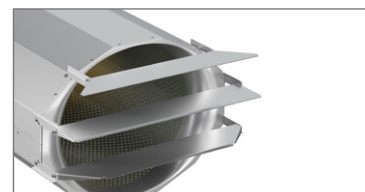
Asynchroniczny silnik elektryczny 3~400V, 50Hz. Skrzynka elektryczna zamontowana na obudowie wentylatora.

## maksymalna temperatura pracy

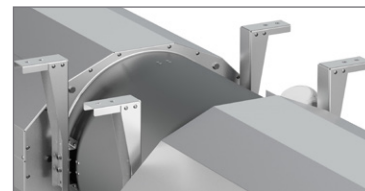
60°C - praca ciągła.

## zastosowanie

Wentylatory strumieniowe przeznaczone są do pracy w systemach wentylacji garaży. Urządzenia zapewniają skuteczne dzienne „przewietrzanie” zanieczyszczeń powstałych w garażu podczas emisji CO zawartego w spalinach samochodowych oraz z nieszczelności instalacji LPG.



Zoptymalizowane dynamicznie dysze wylotowe



Uchwyty montażowe z możliwością regulacji wysokości

## Akcesoria



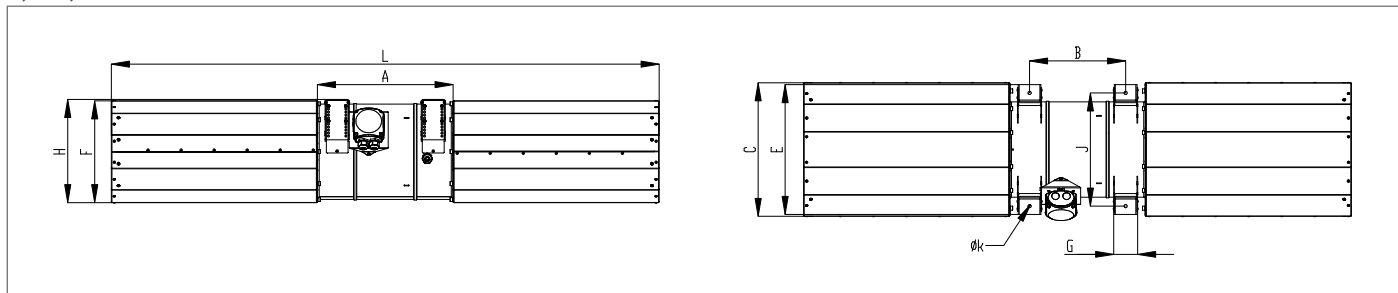
AS 20A 8P  
wyłącznik serwisowy

## dane techniczne

Typ	P <sub>n</sub> [kW]	U [V]	Częstotliwość [Hz]	Kierunek przepływu	Ḃ <sub>max</sub> [m <sup>3</sup> /h]	F [N]	P <sub>max</sub> [W]	I <sub>max</sub> [A]	RPM <sub>max</sub> [1/min]	T <sub>max</sub> [°C]	L <sub>pA</sub> * [db(A)]	m [kg]	nr katalogowy wersja dwukierunkowa PIRAX CPA	nr katalogowy wersja jednokierunkowa PIRAX.S CPA
PIRAX(S) CPA 315 D42	1,1/0,25	400	50	silnik – wirnik	4875/2400	28/7	1059/202	2,1/0,91	2890/1430	60	65/50	31,5	15907800	15907801
				wirnik – silnik	4910/2450	29/7	991/170	2,0/0,62	2900/1460	60	64/47			
PIRAX(S) CPA 315 D2	1,1	400	50	silnik – wirnik	4800	28	1050	2,3	2890	60	65	33,5	15905000	15905001
				wirnik – silnik	4790	27	977	2,17	2900	60	64			
PIRAX(S) CPA 355 D42	1,5/0,37	400	50	silnik – wirnik	7330/3640	50/12	1994/325	3,8/1,05	2905/1460	60	68/53	40	15907300	15907301
				wirnik – silnik	7050/3525	47/12	1813/299	3,58/1,02	2886/1450	60	68/50			
PIRAX(S) CPA 355 D2	1,5	400	50	silnik – wirnik	7200	49	1965	3,63	2905	60	70	42,4	15906000	15906001
				wirnik – silnik	6940	45	1740	3,32	2890	60	68			
PIRAX(S) CPA 400 D42	2,2/0,55	400	50	silnik – wirnik	10830/5500	87/22	2875/423	5,23/1,26	2885/1460	60	73/55	46	15906800	15906801
				wirnik – silnik	10020/5060	74/19	2594/382	4,75/1,21	2890/1460	60	72/53			
PIRAX(S) CPA 400 D2	2,2	400	50	silnik – wirnik	10740	85	2770	5,2	2885	60	73	48	15906300	15906301
				wirnik – silnik	9980	74	2543	4,84	2890	60	72			

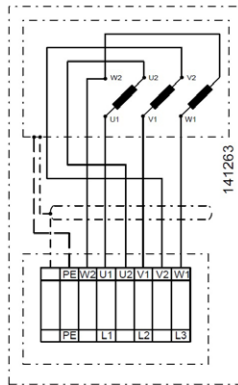
\* w odległości 3 m, w warunkach pola swobodnego

## wymiary

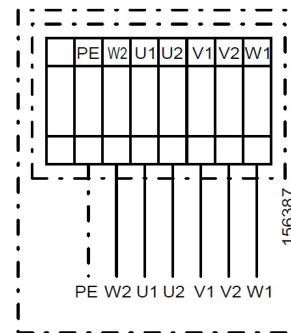


Typ	A [mm]	B [mm]	C [mm]	E [mm]	F [mm]	G [mm]	H [mm]	J [mm]	L [mm]	Øk [mm]
PIRAX(.S) CPA 315 D42	452	340	547	445	339	47,4	344 – 394	447	1824	11
PIRAX(.S) CPA 315 D2	452	340	547	445	339	47,4	344 – 394	447	1824	11
PIRAX(.S) CPA 355 D42	452	340	589	505	379	47,4	386 – 436	489	1824	11
PIRAX(.S) CPA 355 D2	452	340	589	505	379	47,4	386 – 436	489	1824	11
PIRAX(.S) CPA 400 D42	452	340	635	560	424	47,4	429 – 479	535	1824	11
PIRAX(.S) CPA 400 D2	452	340	635	560	424	47,4	429 – 479	535	1824	11

## schematy elektryczne



dla modeli PIRAX CPA 315 D2, PIRAX CPA 355 D2, PIRAX CPA 400 D2



dla modeli PIRAX CPA 315 D42, PIRAX CPA 355 D42, PIRAX CPA 400 D42