

FROGG 100

systemy wentylacji mieszkaniowej **sensivent**



opis

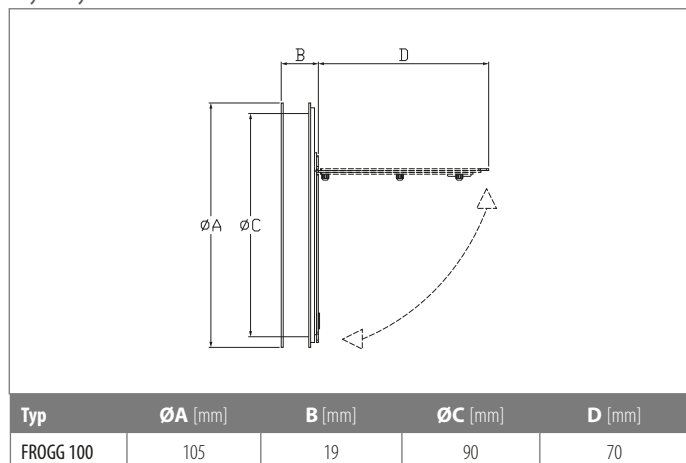
Kłapa zwrotna z domknięciem magnetycznym, przeznaczona do montażu w instalacjach nawiewnych, wywiewnych lub nawiewno-wywiewnych, wewnątrz okrągłych kanałów wentylacyjnych o średnicy 100 mm. Konstrukcja kłapy eliminuje lub w znacznym stopniu ogranicza efekt tzw. „grawitacyjnego ciągu wstecznego” w instalacjach wentylacyjnych, np. w okresach przestoju pracy wentylatorów centralnych. Innym przykładem zastosowania jest ograniczenie migracji powietrza i zapachów pomiędzy różnymi strefami obsługiwanymi przez wspólny ciąg instalacji kanałowej (np. okapy kuchenne w budynkach wielorodzinnych, podłączone do zbiorczego pionu wywiewnego).

Elementy obudowy zostały wykonane z tworzyw sztucznych a membrana z silikonu. Zewnętrzna wyprofilowana uszczelka z gumy EPDM zapewnia szybki montaż oraz szczelne połączenie wewnątrz kanału wentylacyjnego, o klasie szczelności 4 wg normy PN-EN 1751:2014. Urządzenie zostało wyposażone w domknięcie magnetyczne.

dane techniczne

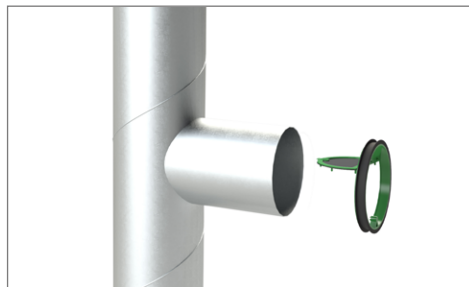
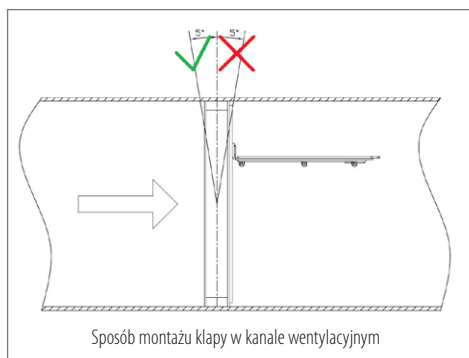
maksymalna temperatura pracy: 90°C

wymiary

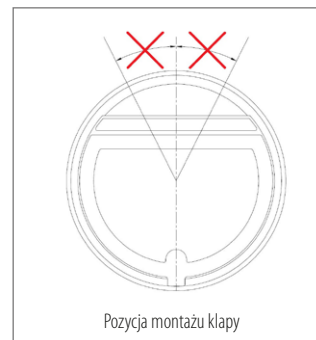


montaż

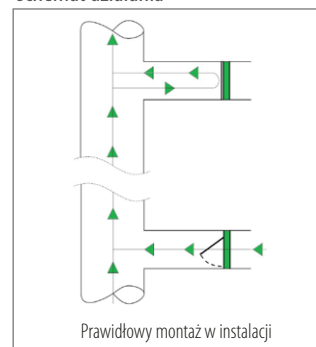
Kłapę należy w całości wsunąć w pozycji pionowej, do wnętrza prostego i poziomego odcinka kanału wentylacyjnego o średnicy 100mm, zachowując wypoziomowaną oś mechanizmu oraz w sposób zapewniający jego swobodny ruch. Dopuszcza się odchyłkę od pozycji pionowej do 5° zgodnie z rysunkiem.



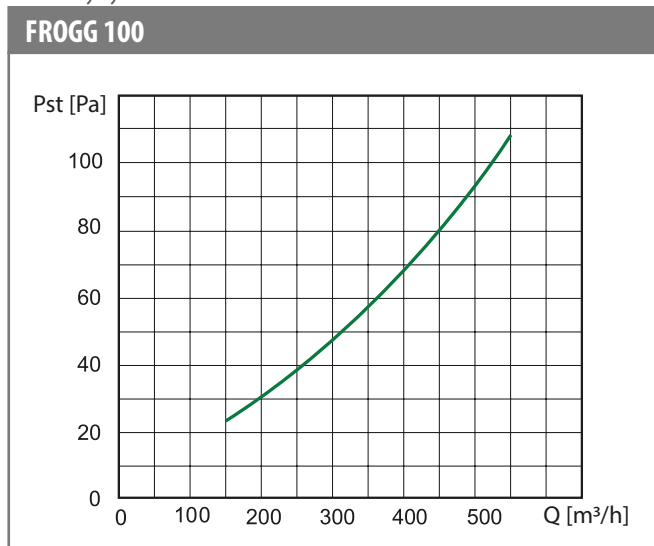
KLAPA ZWROTNA



schemat działania



charakterystyka strat ciśnień



KLAPA ZWROTNA



opis

Klapa zwrotna z domknięciem magnetycznym, przeznaczona do montażu w instalacjach nawiewnych, wywiewnych lub nawiewno-wywiewnych, wewnątrz okrągłych kanałów wentylacyjnych o średnicy 125 mm. Konstrukcja klapki eliminuje lub w znacznym stopniu ogranicza efekt tzw. „gravitacyjnego ciągu wstecznego” w instalacjach wentylacyjnych, np. w okresach przestoju pracy wentylatorów centralnych. Innym przykładem zastosowania jest ograniczenie migracji powietrza i zapachów pomiędzy różnymi strefami obsługiwany przez wspólny ciąg instalacji kanałowej (np. okapy kuchenne w budynkach wielorodzinnych, podłączone do zbiorczego pionu wywiewnego).

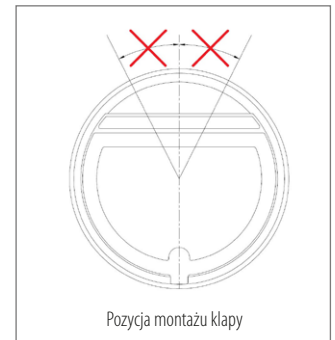
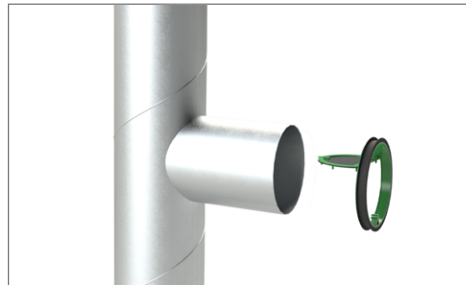
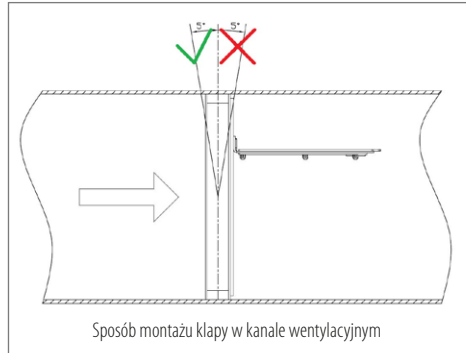
Elementy obudowy zostały wykonane z tworzywa sztucznego a membrana z silikonu. Zewnętrzna wyprofilowana uszczelka z gumy EPDM zapewnia szybki montaż oraz szczelne połączenie wewnątrz kanału wentylacyjnego. Urządzenie zostało wyposażone w domknięcie magnetyczne.

dane techniczne

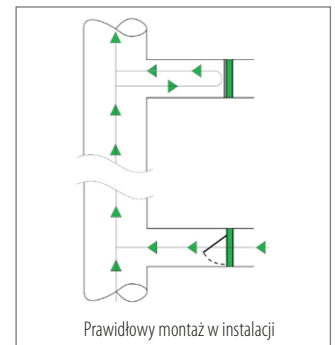
maksymalna temperatura pracy: 90°C

montaż

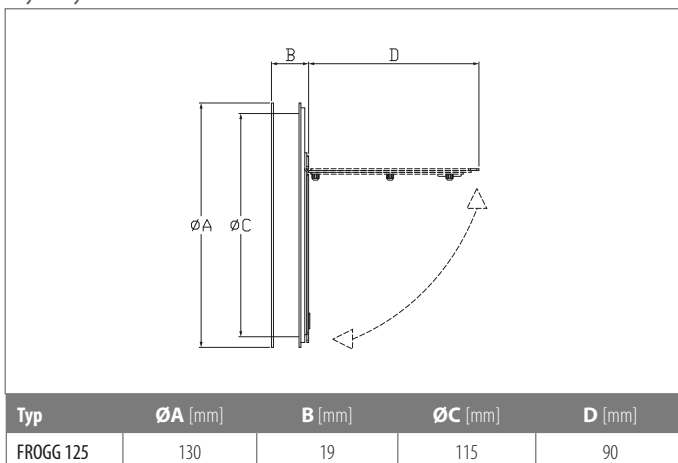
Klapkę należy w całości wsunąć w pozycji pionowej, do wnętrza prostego i poziomego odcinka kanału wentylacyjnego o średnicy 125mm, zachowując wypoziomowaną oś mechanizmu oraz w sposób zapewniający jego swobodny ruch. Dopuszcza się odchyłkę od pozycji pionowej do 5° zgodnie z rysunkiem.



schemat działania

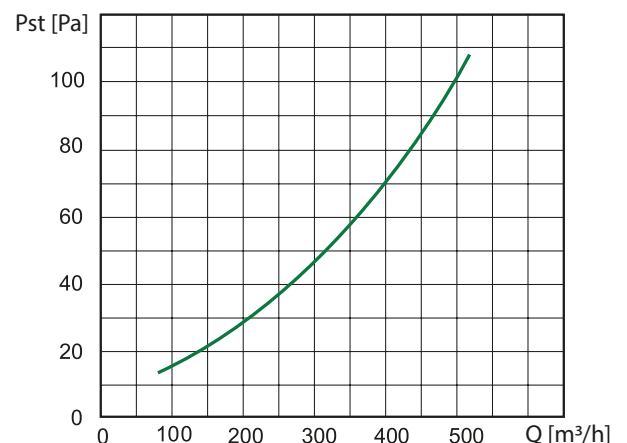


wymiary



charakterystyka strat ciśnień

FROGG 125



FROGG 150

systemy wentylacji mieszkaniowej **sensivent**



opis

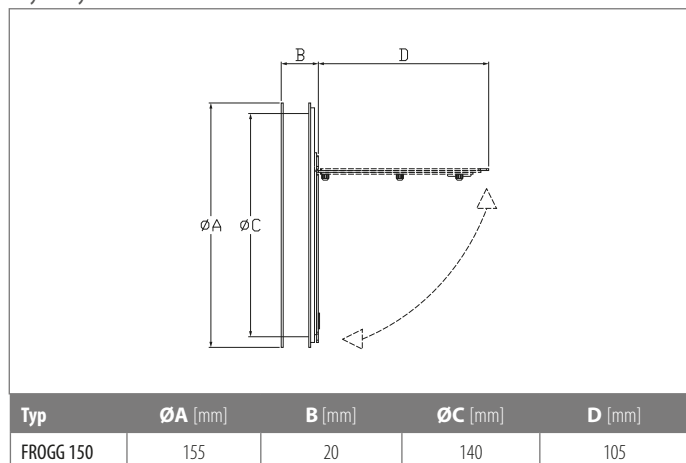
Kłapa zwrotna z domknięciem magnetycznym, przeznaczona do montażu w instalacjach nawiewnych, wywiewnych lub nawiewno-wywiewnych, wewnątrz okrągłych kanałów wentylacyjnych o średnicy 150 mm. Konstrukcja kłapy eliminuje lub w znacznym stopniu ogranicza efekt tzw. „grawitacyjnego ciągu wstecznego” w instalacjach wentylacyjnych, np. w okresach przestoju pracy wentylatorów centralnych. Innym przykładem zastosowania jest ograniczenie migracji powietrza i zapachów pomiędzy różnymi strefami obsługiwanymi przez wspólny ciąg instalacji kanałowej (np. okapy kuchenne w budynkach wielorodzinnych, podłączone do zbiorczego pionu wywiewnego).

Elementy obudowy zostały wykonane z tworzyw sztucznych a membrana z silikonu. Zewnętrzna wyprofilowana uszczelka z gumy EPDM zapewnia szybki montaż oraz szczelne połączenie wewnątrz kanału wentylacyjnego, o klasie szczelności 4 wg normy PN-EN 1751:2014. Urządzenie zostało wyposażone w domknięcie magnetyczne.

dane techniczne

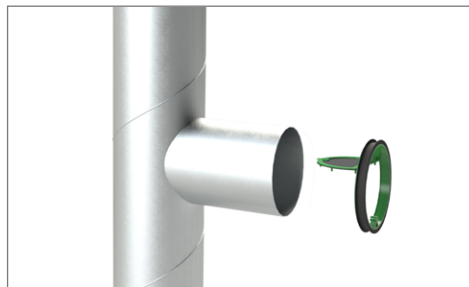
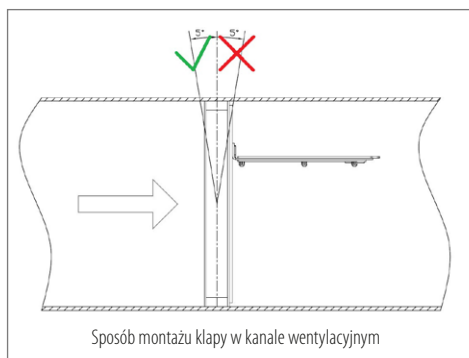
maksymalna temperatura pracy: 90°C

wymiary



montaż

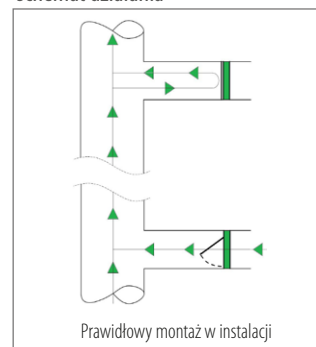
Kłapę należy w całości wsunąć w pozycji pionowej, do wnętrza prostego i poziomego odcinka kanału wentylacyjnego o średnicy 150mm, zachowując wyprofilowaną oś mechanizmu oraz w sposób zapewniający jego swobodny ruch. Dopuszcza się odchyłkę od pozycji pionowej do 5° zgodnie z rysunkiem.



KLAPA ZWROTNA



schemat działania



charakterystyka strat ciśnienia

FROGG 150

