

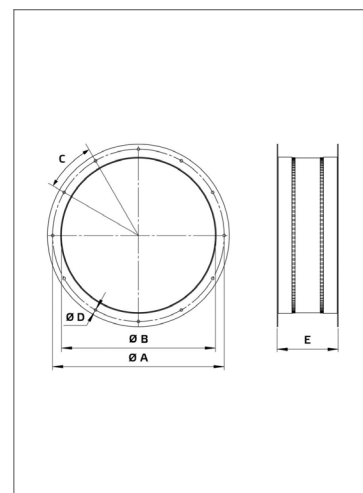


RAS F4

Złącze elastyczne
z klasą odporności ogniowej F400

wymiary

Typ	A [mm]	B [mm]	C	D [mm]	E [mm]	Waga [kg]	nr katalogowy
RAS 315 F4	355	315	8 x 45°	10	120...190	2,7	15429900
RAS 355 F4	395	355	8 x 45°	10	120...190	3,3	15430100
RAS 400 F4	450	400	8 x 45°	12	105...175	3,7	15430200
RAS 450 F4	500	450	8 x 45°	12	105...175	4,5	15430300
RAS 500 F4	560	500	12 x 30°	12	153...223	6,0	15430500
RAS 560 F4	620	560	12 x 30°	12	153...223	6,6	15430600
RAS 630 F4	690	630	12 x 30°	12	153...223	7,4	15430800
RAS 710 F4	770	710	16 x 22,5°	12	255...325	12,5	15430900
RAS 800 F4	860	800	16 x 22,5°	12	255...328	13,2	15769000
RAS 900 F4	970	900	16 x 22,5°	15	245...318	14,9	15769200
RAS 1000 F4	1070	1000	16 x 22,5°	15	245...318	16,5	15769400
RAS 1120 F4	1190	1120	20 x 18°	15	235...308	18,5	15769600
RAS 1250 F4	1320	1250	20 x 18°	15	235...308	20,6	15769900

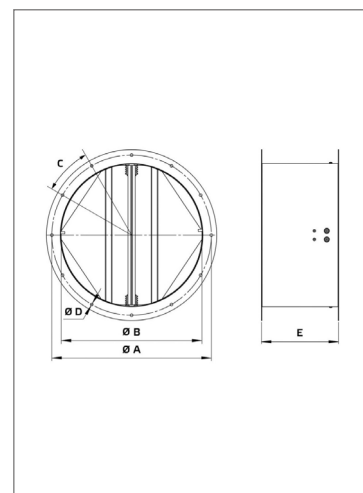


RVK F4

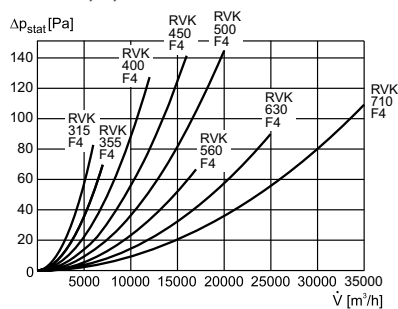
Kłapa zwrotna,
instalacja pionowa
z klasą odporności ogniowej F400

wymiary

Typ	A [mm]	B [mm]	C	D [mm]	E [mm]	Waga [kg]	nr katalogowy
RVK 315 F4	355	315	8 x 45°	10	233	3,2	15439100
RVK 355 F4	395	355	8 x 45°	10	233	3,6	15439200
RVK 400 F4	450	400	8 x 45°	12	218	4,2	15439300
RVK 450 F4	500	450	8 x 45°	12	218	4,7	15439400
RVK 500 F4	560	503	12 x 30°	12	441	7,3	15439500
RVK 560 F4	620	563	12 x 30°	12	441	11,9	15439600
RVK 630 F4	690	630	12 x 30°	12	441	13,4	15439800
RVK 710 F4	770	710	16 x 22,5°	12	431	15,2	15439900
RVK 800 F4	860	800	16 x 22,5°	12	586	28,7	15773800
RVK 900 F4	970	900	16 x 22,5°	15	576	32,4	15775600
RVK 1000 F4	1070	1000	16 x 22,5°	15	576	36,8	15776800
RVK 1120 F4	1190	1120	20 x 18°	15	566	40,6	15783900
RVK 1250 F4	1320	1250	20 x 18°	15	566	45,9	15784800



Charakterystyka strat ciśnień

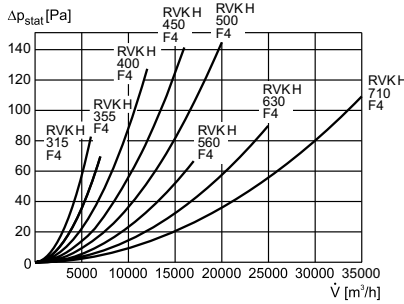




RVK H F4

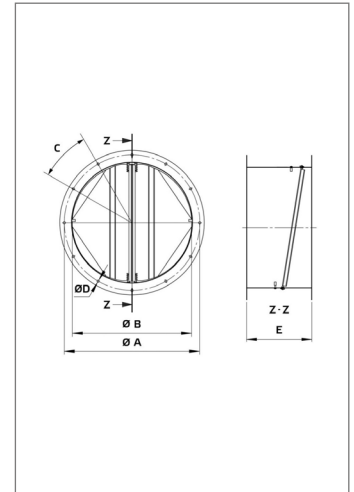
Kłapa zwrotna,
instalacja pozioma
z klasą odporności ogniowej F400

Charakterystyka strat ciśnień



wymiary

Typ	A [mm]	B [mm]	C	D [mm]	E [mm]	Waga [kg]	nr katalogowy
RVK H 315 F4	355	315	8 x 45°	10	233	3,2	15567400
RVK H 355 F4	395	355	8 x 45°	10	233	3,6	15566700
RVK H 400 F4	450	400	8 x 45°	12	218	4,2	15566800
RVK H 450 F4	500	450	8 x 45°	12	218	4,7	15566900
RVK H 500 F4	560	500	12 x 30°	12	441	7,3	15567000
RVK H 560 F4	620	560	12 x 30°	12	441	11,9	15567100
RVK H 630 F4	690	630	12 x 30°	12	441	13,4	15567200
RVK H 710 F4	770	710	16 x 22,5°	12	431	15,2	15567300
RVK H 800 F4	860	800	16 x 22,5°	12	431	17,3	15942500
RVK H 900 F4	970	900	16 x 22,5°	15	421	19,6	15955700
RVK H 1000 F4	1070	1000	16 x 22,5°	15	576	36,8	15957400
RVK H 1120 F4	1190	1120	20 x 18°	15	566	40,8	16399300
RVK H 1250 F4	1320	1250	20 x 18°	15	566	45,8	16403000



GS F4

Wyłącznik serwisowy
z klasą odporności ogniowej F400

opis

Wyłącznik serwisowy serii GS F4 z klasą odporności ogniowej F400, przeznaczony dla silników lub innych urządzeń elektrycznych. Stopień ochrony IP65. Dodatkowo wyposażony w uchwyt do montażu wyłącznika. Dławnica M25 nie wchodzi w skład wyposażenia wyłącznika GS F4. Wyłącznik nie jest przystosowany dla wentylatorów z zastosowanym rozruchem typu gwiazda-trójkąt.

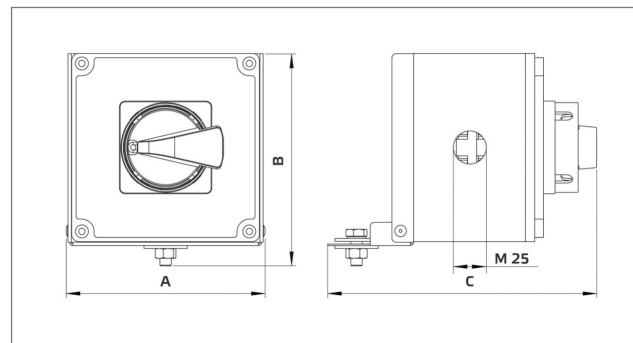
maksymalna temperatura pracy

400°C / 2h

zastosowanie

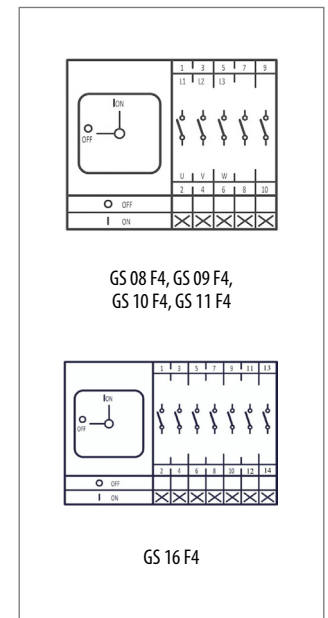
Odcięcie zasilania wentylatora w przypadku konieczności przeprowadzenia prac serwisowych, instalacji lub konserwacji.

wymiary



Typ	A [mm]	B [mm]	C [mm]
GS 08 F4	138	147	186
GS 09 F4	160	126	32
GS 10 F4	250	147	40
GS 11 F4	250	164	40
GS 16 F4	130	126	25

schemat elektryczny



Typ	I _{max} [A]	U _{max} [V]	Styki główne	Styki pomocnicze N/O	N/C	Waga [kg]	Pojemność przełączania	nr katalogowy
GS 08 F4	25	690	4	1	0	1,5	400V 3~ = 7,5kW	15439700
GS 09 F4	40	690	4	1	0	1,4	400V 3~ = 18kW	15731800
GS 10 F4	63	690	4	1	0	3,5	400V 3~ = 22kW	15731900
GS 11 F4	100	690	4	1	0	3,5	400V 3~ = 30kW	15732000
GS 16 F4	32	690	6	1	0	1,6	400V 3~ = 7,5kW	16165400