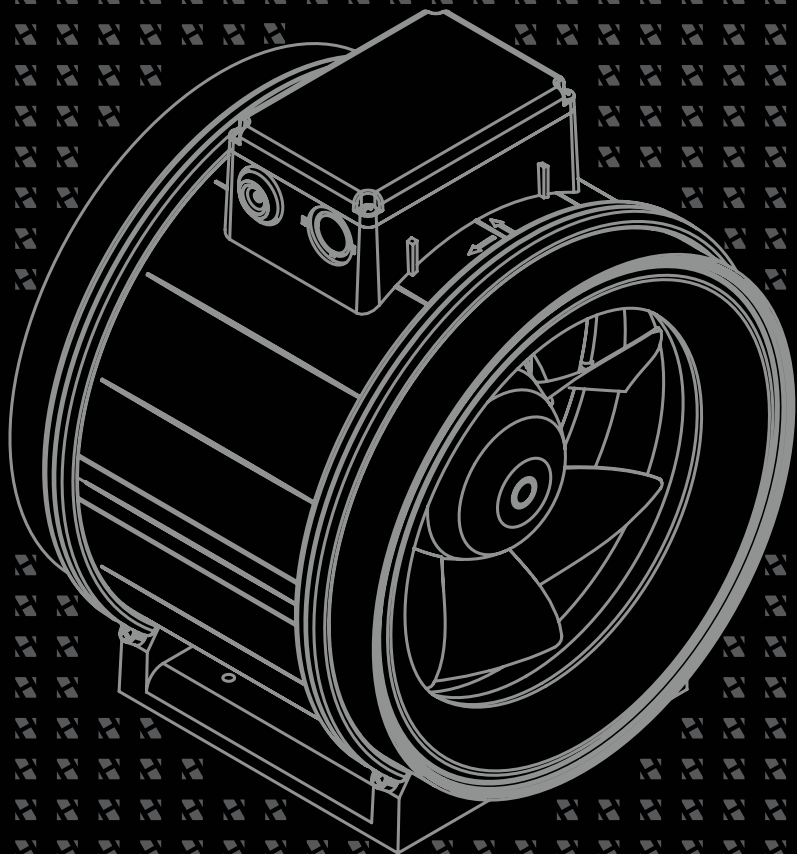


Cennik

2016



Cennik HARMANN 2016 v.10

Obowiązuje od 4.07.2016 r.

Ceny w PLN bez VAT, loco magazyn Harmann Kraków.

Cennik nie stanowi oferty handlowej w rozumieniu art. 66 par.1 Kodeksu Cywilnego, nie stanowi zapewnienia, w szczególności w rozumieniu art. 556 Kodeksu Cywilnego. Cennik może zawierać błędy. Zastrzegamy sobie prawo do zmiany cen.

Cennik ma charakter informacyjny, nie należy go wykorzystywać lub opierać się na nim w zastępstwie informacji dostępnych w dziale handlowym i technicznym Harmann Polska Sp. z o.o.

# CENNIK 2016

## wentylatory kanałowe

### ML



NOWE  
MODELE

Diagonalny wentylator kanałowy, wyposażony w silnik trzybiegowy (bieg wentylatora definiowany jest zworką przy podłączeniu). Obudowa wykonana z tworzywa. Modele 150 i 160 dostępne z opóźnieniem czasowym. Zasilanie ~230V, 50Hz

Nazwa	Nr	Ød	$\dot{V}_{max}$	$\Delta p_{max}$	U	Lp A	m	Cena
podtyp	artykułu	[mm]	[m <sup>3</sup> /h]	[Pa]	[V]	[dB (A)] III/II/I	[kg]	netto [zł]
ML 100/300	05000775	100	315/251/218	160/130/113	230	24/20/-	2,00	<b>279,00 zł</b>
ML 100/300T	05000776	100	315/251/218	160/130/113	230	24/20/-	2,00	<b>299,00 zł</b>
ML 125/350	05000777	125	341/231/196	155/112/94	230	24/20/-	2,00	<b>282,00 zł</b>
ML 150/550	05000779	150	556/435/381	185/147/125	230	35/31/-	2,90	<b>359,00 zł</b>
ML 150/550T	05000780	150	556/435/381	185/147/125	230	35/31/-	2,90	<b>409,00 zł</b>
ML 160/550	05000781	160	556/435/381	185/147/125	230	35/31/-	2,90	<b>359,00 zł</b>
ML 160/550T	05000782	160	556/435/381	185/147/125	230	35/31/-	2,90	<b>409,00 zł</b>
ML 200/950	05000783	200	976/833/734	216/198/185	230	38/36/35	4,30	<b>599,00 zł</b>

### ML PRO



Diagonalny wentylator charakteryzujący się wysoką sprawnością i niskim poborem energii. Wyposażony w silnik trzybiegowy. Obudowa wykonana z wysokiej klasy tworzywa, posiada demontowalne króćce. Zasilanie ~230V, 50Hz.

Nazwa	Nr	Ød	$\dot{V}_{max}$	$\Delta p_{max}$	U	m	Cena
podtyp	artykułu	[mm]	[m <sup>3</sup> /h]	[Pa]	[V]	[kg]	netto [zł]
ML PRO 150/600	12654700	150	600/535/470	240/214/185	230	2,4	<b>499,00</b>
ML PRO 160/600	12654900	160	615/572/498	240/215/180	230	2,5	<b>449,00</b>
ML PRO 200/1200	12724900	200	1220/1030/790	360/315/220	230	4	<b>599,00</b>
ML PRO 250/1600	12731700	250	1625/1470/1220	440/370/295	230	5,3	<b>799,00</b>
ML PRO 280/2100	13047100	280	2170/2000/1680	510/455/350	230	7,7	<b>1 219,00</b>
ML PRO 315/3100	13067700	315	3180/2765/2130	660/520/350	230	12,4	<b>1 620,00</b>
ML PRO 400/3300	12916500	400	3290/2970/2600	270/234/195	230	15,7	<b>1 772,00</b>

### ML PRO EC



Element systemu  
**SENVOENT**

EC

NOWE  
MODELE

Diagonalny wentylator charakteryzujący się wysoką sprawnością i niskim poborem energii. Wyposażony w energooszczędny silnik EC. Obudowa wykonana z wysokiej klasy tworzywa. Zasilanie ~230V, 50Hz, regulacja poprzez wyjście analogowe 0-10V.

Nazwa	Nr	Ød	$\dot{V}_{max}$	$\Delta p_{max}$	U	m	Cena
podtyp	artykułu	[mm]	[m <sup>3</sup> /h]	[Pa]	[V]	[kg]	netto [zł]
ML PRO 150/750EC	12858800	150	780	420	230	2,4	<b>1 439,00</b>
ML PRO 160/800EC	12858600	160	810	430	230	2,6	<b>1 439,00</b>
ML PRO 200/1300EC	13056100	200	1300	440	230	3,2	<b>1 548,00</b>
ML PRO 250/1700EC	12895700	250	1780	510	230	5,7	<b>1 909,00</b>
ML PRO 250/2100EC	13049100	250	2175	770	230	4,0	<b>1 859,00</b>
ML PRO 280/2400EC	13070100	280	2440	630	230	5,5	<b>2 271,00</b>
ML PRO 315/2900EC	13070800	315	2960	600	230	6,8	<b>2 430,00</b>
ML PRO 355/3300EC	13071200	355	3320	450	230	8,7	<b>2 604,00</b>
ML PRO 355/4700EC	13366600	355	4790	930	230	9,8	<b>4455,00</b>
ML PRO 400/5700EC	13366800	400	5700	870	230	11,6	<b>4701,00</b>

### ML SONO



NOWOŚĆ

Nazwa	Nr	Ød	$\dot{V}_{max}$	$\Delta p_{max}$	U	m	Cena
podtyp	artykułu	[mm]	[m <sup>3</sup> /h]	[Pa]	[V]	[kg]	netto [zł]
ML SONO 150/550	13956700	149	560	200	230	7,1	<b>746,00 zł</b>
ML SONO 160/550	13957100	159	560	200	230	7,1	<b>746,00 zł</b>
ML SONO 200/1100	13958900	199	1120	320	230	8,4	<b>822,00 zł</b>
ML SONO 250/1600	13959000	249	1590	420	230	9,1	<b>968,00 zł</b>

ciąg dalszy ML SONO

Nazwa	Nr	Ød	$\dot{V}_{max}$	$\Delta p_{max}$	U	m	Cena
podtyp	artykułu	[mm]	[m <sup>3</sup> /h]	[Pa]	[V]	[kg]	netto [zł]
ML SONO 315/3000	13959300	314	3015	630	230	18,4	<b>1 673,00 zł</b>
ML SONO 400/3200	13959500	399	3240	270	230	24,7	<b>1 831,00 zł</b>
ML SONO 150/650EC	13959900	149	660	360	230	7,1	<b>1 472,00 zł</b>
ML SONO 160/700EC	13960000	159	700	350	230	7,2	<b>1 472,00 zł</b>
ML SONO 200/1200EC	13960200	199	1200	400	230	8,3	<b>1 486,00 zł</b>
ML SONO 250/2100EC	13960900	249	2130	750	230	9,7	<b>1 914,00 zł</b>
ML SONO 315/2900EC	13961500	314	2860	590	230	12,7	<b>2 281,00 zł</b>
ML SONO 355/3200EC	13961900	354	3230	455	230	15,3	<b>2 412,00 zł</b>

### ML SONO



Wysokowydajny wentylator kanałowy z wirnikiem diagonalnym. Obudowa wykonana z blachy ocynkowanej, dla średnicy 200 z tworzywa w kolorze czarnym a od średnicy 400 – w całości z aluminium. Wersje jednofazowe przystosowane do regulacji napięciowej a trójfazowe do zasilania i regulacji za pomocą przemiennika częstotliwości.

### JETTEC

Nazwa	Nr	Ød	$\dot{V}_{max}$	$\Delta p_{max}$	U	m	Cena
podtyp	artykułu	[mm]	[m <sup>3</sup> /h]	[Pa]	[V]	[kg]	netto [zł]
<b>Obudowa ze stali galwanizowanej, wirnik z tworzywa</b>							
JETTEC 250/1600S	11622700	250	1623	450	230	5,3	<b>897,00</b>
JETTEC 250/1700S	11238200	250	1740	470	230	6,4	<b>998,00</b>
JETTEC 280/2300S	11533400	280	2350	570	230	8,3	<b>1 109,00</b>
JETTEC 315/2300S	11701000	315	2350	570	230	8,4	<b>1 127,00</b>
JETTEC 315/3500S	11220200	315	3510	760	230	14,2	<b>1 899,00</b>
JETTEC 355/2600S	11236900	355	2580	270	230	13,5	<b>1 787,00</b>
JETTEC 355/5000S	11275700	355	4940	930	230	17,3	<b>2 134,00</b>
<b>Obudowa z aluminium, wirnik z aluminium</b>							
JETTEC 400/3400S	11938000	400	3440	310	230	12,8	<b>3 199,00</b>
JETTEC 450/5000S	11933600	450	5220	425	230	18,4	<b>4 020,00</b>
JETTEC 500/6700S	11806100	500	6950	490	230	23,2	<b>4 430,00</b>
JETTEC 560/9600S	11934900	560	9550	630	230	38,0	<b>6 398,00</b>
JETTEC 630/14000S	11932400	630	14000	775	230	43,1	<b>7 181,00</b>
<b>Obudowa ze stali galwanizowanej, wirnik z tworzywa</b>							
JETTEC 250/2400F	11898000	250	2380	900	3x230	6,6	<b>1 148,00</b>
JETTEC 315/4300F	11275900	315	4210	1160	3x230	15,5	<b>1 878,00</b>
JETTEC 355/5100F	11276000	355	5000	960	3x230	17,5	<b>1 947,00</b>
<b>Obudowa z aluminium, wirnik z aluminium</b>							
JETTEC 400/5200F	11937700	400	5160	730	3x230	14,8	<b>3 651,00</b>
JETTEC 400/6900F	11967700	400	6910	1284	3x400	20,3	<b>3 908,00</b>
JETTEC 450/7300F	11857000	450	7345	860	3x230	18,9	<b>3 943,00</b>
JETTEC 500/9900F	11758000	500	9850	1030	3x230	23,6	<b>4 298,00</b>
JETTEC 560/10800F	14653700	560	10800	790	3x400	33,0	<b>5 209,00</b>
JETTEC 630/16300F	14653400	630	16250	990	3x400	49,5	<b>6 106,00</b>
JETTEC 710/23100F	14653100	710	23140	1230	3x400	63,0	<b>7 368,00</b>



### JETTEC EC



Wysokowydajny wentylator kanałowy o diagonalnym wirniku. Modele od 150 do 200 w konstrukcji z tworzywa sztucznego wyposażone są w silnik EC z wbudowanym układem komutującym. Modele od 400 wykonane są w całości z aluminium, do ceny doliczony jest zewnętrzny układ komutujący silnika EC.

Nazwa podtyp	Nr artykułu	Ød [mm]	$\dot{V}_{max}$ [m³/h]	$\Delta p_{max}$ [Pa]	U [V]	m [kg]	Cena netto [zł]
JETTEC 150/900EC	12492400	150	940	550	230	4	<b>2 225,00</b>
JETTEC 160/1000EC	12492100	160	990	560	230	4	<b>2 225,00</b>
JETTEC 200/1100EC	12473800	200	1070	570	230	3,2	<b>2 278,00</b>
<b>Obudowa z aluminium, w cenie zewnętrzny kontroler silnika EC</b>							
JETTEC 400/8100EC	13977300	403±1	8120	1500	230	20	<b>6 509,00 zł</b>
JETTEC 450/9300EC	13977600	453±1	9260	1300	230	21	<b>7 277,00 zł</b>
JETTEC 500/12200EC	13978000	504±1	12160	1410	230	22	<b>7 811,00 zł</b>
JETTEC 560/13600EC	13978300	564±1	13570	1170	230	31	<b>9 480,00 zł</b>
JETTEC 630/15200EC	13978600	634±1	15160	910	230	38	<b>10 949,00 zł</b>
JETTEC 710/20800EC	13978900	714±1	20760	1060	230	51	<b>12 485,00 zł</b>

### RM



NOWE  
MODELE

Promieniowy wentylator kanałowy o znormalizowanych króćcach przyłączeniowych. Obudowa wykonana z blachy stalowej malowanej proszkowo. Silnik jednofazowy, zasilanie ~230V, 50Hz przystosowany do regulacji napięciowej.

Nazwa podtyp	Nr artykułu	Ød [mm]	$\dot{V}_{max}$ [m³/h]	$\Delta p_{max}$ [Pa]	U [V]	m [kg]	Cena netto [zł]
RM 100/240	14335100	100	250	235	230	2,8	<b>327,00</b>
RM 125/300	14335400	125	300	240	230	2,7	<b>327,00</b>
RM 150/450	13498400	150	440	360	230	3,1	<b>359,00</b>
RM 160/450	13498600	160	460	360	230	3,0	<b>359,00</b>
RM 200/800	10420900	200	810	460	230	4,2	<b>419,00</b>
RM 200/1000	13639500	200	1040	560	230	5,1	<b>561,00</b>
RM 250/900	10421300	250	890	480	230	4,3	<b>425,00</b>
RM 250/1100	13639800	250	1090	570	230	5,1	<b>561,00</b>
RM 315/1200	13640000	315	1170	580	230	5,7	<b>600,00</b>

### RM EC



NOWOŚĆ

Element systemu  
**SENSOVENT**

EC

Promieniowy wentylator kanałowy o znormalizowanych króćcach przyłączeniowych. Wyposażony w energooszczędny silnik EC. Obudowa wykonana z blachy stalowej malowanej proszkowo. Regulacja obrotów poprzez wyjście analogowe 0-10V.

Nazwa podtyp	Nr artykułu	Ød [mm]	$\dot{V}_{max}$ [m³/h]	$\Delta p_{max}$ [Pa]	U [V]	m [kg]	Cena netto [zł]
RM 100/300EC	13039400	100	340	615	230	2,8	<b>935,00</b>
RM 125/450EC	13039500	125	460	610	230	2,8	<b>976,00</b>
RM 150/650EC	13039600	150	660	610	230	3,0	<b>1 009,00</b>
RM 160/650EC	13039700	160	670	620	230	3,0	<b>1 009,00</b>
RM 200/950EC	13040100	200	970	540	230	3,9	<b>1 048,00</b>
RM 250/1000EC	13153100	250	1010	560	230	3,9	<b>1 173,00</b>
RM 250/1400EC	13150100	250	1280	540	230	5,0	<b>1 599,00</b>
RM 315/1400EC	13153200	315	1460	610	230	6,5	<b>1 675,00</b>
RM 315/2000EC	13151500	315	1990	760	230	6,0	<b>1 750,00</b>

Promieniowy wentylator kanałowy wyposażony w obudowę izolowaną akustycznie. Konstrukcja wykonana z galwanizowanej blachy stalowej wyposażona w uchylną pokrywę serwisową. Silnik jednofazowy, zasilanie 1~230V, 50Hz.

Nazwa podtyp	Nr artykułu	Ød [mm]	$\dot{V}_{max}$ [m <sup>3</sup> /h]	$\Delta p_{max}$ [Pa]	U [V]	m [kg]	Cena netto [zł]
ACUBOX.B 125/350	13500300	125	340	405	230	11,6	<b>1 230,00</b>
ACUBOX.B 150/400	13500700	150	385	400	230	11,7	<b>1 268,00</b>
ACUBOX.B 160/400	13500500	160	400	380	230	11,8	<b>1 268,00</b>
ACUBOX.B 200/700	11488600	200	730	510	230	17,6	<b>1 433,00</b>
ACUBOX.B 250/1100	14551500	250	1090	650	230	18,9	<b>1 547,00</b>
ACUBOX.B 355/2200	13256800	355	2190	440	230	41,8	<b>2 822,00</b>
ACUBOX.B 400/2400	13257000	400	2410	440	230	41	<b>2 853,00</b>
ACUBOX.B 450/3600	13257200	450	3590	545	230	67,5	<b>4 185,00</b>
ACUBOX.B 500/3900	13257400	500	3870	540	230	69,5	<b>4 280,00</b>

### ACUBOX.B



nowość

Promieniowy wentylator kanałowy z izolacją akustyczną, wyposażony w silnik EC. Konstrukcja wykonana z galwanizowanej blachy stalowej wyposażona w uchylną pokrywę serwisową. Zasilanie ~230V, regulacja prędkości poprzez wyjście analogowe 0-10V.

Nazwa podtyp	Nr artykułu	Ød [mm]	$\dot{V}_{max}$ [m <sup>3</sup> /h]	$\Delta p_{max}$ [Pa]	U [V]	m [kg]	Cena netto [zł]
ECOBX 125/450EC	12944100	125	480	760	230	11,8	<b>1 680,00</b>
ECOBX 150/500EC	12944800	150	530	740	230	11,90	<b>1 741,00</b>
ECOBX 160/600EC	12945100	160	680	600	230	20,0	<b>1 776,00</b>
ECOBX 200/900EC	12947300	200	900	690	230	21,0	<b>1 987,00</b>
ECOBX 250/1200EC	13259000	250	1240	800	230	18,6	<b>2 389,00</b>
ECOBX 315/1800EC	13180300	315	1800	900	230	25,0	<b>2 670,00</b>
ECOBX 355/2000EC	13181000	355	2090	490	230	40,4	<b>3 641,00</b>
ECOBX 400/2300EC	13181300	400	2325	490	230	40,0	<b>3 654,00</b>
ECOBX 450/4200EC	13181600	450	4180	950	230	65,3	<b>6 043,00</b>
ECOBX 500/4500EC	13244100	500	4480	900	230	67,3	<b>6 356,00</b>

### ECOBX EC



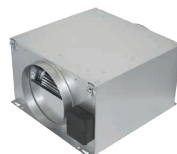
Element systemu  
SENVOENT



Promieniowy wentylator kanałowy ze zredukowaną izolacją akustyczną. Kompaktowa obudowa wykonana z galwanizowanej blachy stalowej wyposażona w uchylną pokrywę serwisową. Silnik jednofazowy, zasilanie ~230V, 50Hz.

Nazwa podtyp	Nr artykułu	Ød [mm]	$\dot{V}_{max}$ [m <sup>3</sup> /h]	$\Delta p_{max}$ [Pa]	U [V]	m [kg]	Cena netto [zł]
IZOBOX 125/400	11487900	125	360	400	230	10,1	<b>897,00</b>

### IZOBOX



Promieniowy wentylator kanałowy ze zredukowaną izolacją akustyczną. Kompaktowa obudowa wykonana z galwanizowanej blachy stalowej wyposażona w uchylną pokrywę serwisową. Silnik jednofazowy, zasilanie ~230V, 50Hz.

Nazwa podtyp	Nr artykułu	Ød [mm]	$\dot{V}_{max}$ [m <sup>3</sup> /h]	$\Delta p_{max}$ [Pa]	U [V]	m [kg]	Cena netto [zł]
IZOBOX.R 125/350	11583900	125	340	430	230	10,8	<b>1 110,00</b>
IZOBOX.R 160/400	11584200	160	380	420	230	10,7	<b>1 110,00</b>
IZOBOX.R 200/800	12707500	200	810	560	230	17,7	<b>1 458,00</b>

### IZOBOX.R



### MBC



Promieniowy wentylator z silnikami znajdującym się w strumieniu powietrza. Wentylator przeznaczony do zabudowy w systemie kanałów prostokątnych. Obudowa z galwanizowanej blachy stalowej wyposażona w izolację akustyczną. Wylot z wentylatora można zlokalizować pod kątem 90° lub w linii prostej poprzez zdjęcie jednego z paneli. Modele z silnikami jedno- lub trójfazowymi.

Nazwa podtyp	Nr artykułu	$\dot{V}_{max}$ [m³/h]	$\Delta p_{max}$ [Pa]	U [V]	m [kg]	Cena netto [zł]
MBC 225/1700S	13788100	1740	660	230	32,9	<b>2 782,00</b>
MBC 250/2600S	12665600	2610	800	230	40,5	<b>2 913,00</b>
MBC 280/3400S	12665700	3380	970	230	43	<b>3 076,00</b>
MBC 315/4500S	13745600	4590	1270	230	69,5	<b>3 600,00</b>
MBC 400/4300S	13800700	4310	500	230	64	<b>3 895,00</b>
MBC 450/5300S	12663700	5347	620	230	72	<b>4 156,00</b>
MBC 500/8800S	13804700	8800	790	230	112	<b>5 138,00</b>
MBC 225/2000T	14104500	2002	960	400	35	<b>2 613,00</b>
MBC 250/2700T	14105500	2730	1150	400	36	<b>2 649,00</b>
MBC 280/3000T	14105900	2970	1010	400	36	<b>2 685,00</b>
MBC 315/4700T	14107900	4680	1270	400	61	<b>3 580,00</b>
MBC 315/3800T	14108100	3825	820	400	60	<b>3 472,00</b>
MBC 355/4600T	14106600	4620	800	400	63	<b>3 687,00</b>
MBC 400/4700T	14106900	4730	540	400	66	<b>3 723,00</b>
MBC 450/7300T	14107500	7275	820	400	73	<b>4 116,00</b>
MBC 500/9200T	14149300	9250	840	400	110	<b>5 047,00</b>
MBC 560/13400T	14145000	13410	1050	400	134	<b>6 765,00</b>
MBC 630/17400T	14144600	17410	1340	400	144	<b>7 875,00</b>

### MBC EC

NOWOŚĆ



Promieniowy wentylator z silnikiem EC znajdującym się w strumieniu powietrza. Wentylator przeznaczony do zabudowy w systemie kanałów prostokątnych. Obudowa z galwanizowanej blachy stalowej wyposażona w izolację akustyczną. Wylot z wentylatora można zlokalizować pod kątem 90° lub w linii prostej poprzez zdjęcie jednego z paneli. Modele z silnikami jedno lub trójfazowymi elektronicznie komutowanymi.

Nazwa podtyp	Nr artykułu	$\dot{V}_{max}$ [m³/h]	$\Delta p_{max}$ [Pa]	U [V]	m [kg]	Cena netto [zł]
MBC 225/1000EC	13315800	1030	540	230,1~ / 0-10	27,7	<b>2 337,00</b>
MBC 250/1500EC	13315900	1520	680	230,1~ / 0-10	28,9	<b>2 852,00</b>
MBC 280/2000EC	13316000	2030	790	230,1~ / 0-10	29,1	<b>2 921,00</b>
MBC 400/5600EC	13316100	5680	860	230,1~ / 0-10	62,0	<b>5 670,00</b>
MBC 450/6200EC	13316200	6270	600	230,1~ / 0-10	65,0	<b>6 151,00</b>
MBC 500/10000TEC	13316300	10190	1050	230,1~ / 0-10	113,5	<b>9 931,00</b>
MBC 560/13000TEC	13316400	13180	880	230,1~ / 0-10	122,6	<b>9 931,00</b>
MBC 630/16000TEC	13316500	16300	840	230,1~ / 0-10	127,1	<b>10 790,00</b>

### JETTEC REC



Wysokosprawny wentylator JETTEC zabudowany w prostokątnej obudowie. Konstrukcja wykonana z podwójnej warstwy blachy stalowej. Wentylator przeznaczony jest do zabudowy w systemie kanałów prostokątnych. Część modeli posiada dwa wentylatory JETTEC zlokalizowane w jednej obudowie. Silniki jednofazowe, zasilanie ~230V, 50Hz.

Nazwa podtyp	Nr artykułu	$\phi d$ [mm]	$\dot{V}_{max}$ [m³/h]	$\Delta p_{max}$ [Pa]	U [V]	m [kg]	Cena netto [zł]
JETTEC REC 50/25/1700S	12774400	500x250	1740	490	230	13,4	<b>1 503,00</b>
JETTEC REC 50/30/2400S	12774200	500x300	2420	610	230	16,5	<b>1 647,00</b>
JETTEC REC 60/30/2400S	12773800	600x300	2400	600	230	17,5	<b>1 682,00</b>

ciąg dalszy JETTEC REC

Nazwa podtyp	Nr artykułu	Ød [mm]	$\dot{V}_{max}$ [m <sup>3</sup> /h]	$\Delta p_{max}$ [Pa]	U [V]	m [kg]	Cena netto [zł]
JETTEC REC 60/30/4900S*	12774000	600x300	4900	620	230	25,6	<b>2 828,00</b>
JETTEC REC 60/35/3500S	12773600	600x350	3510	740	230	25,2	<b>2 363,00</b>
JETTEC REC 60/35/4900S*	12773400	600x350	4940	610	230	26,4	<b>2 899,00</b>
JETTEC REC 60/35/5000S	12773200	600x350	4970	940	230	27,5	<b>2 828,00</b>
JETTEC REC 70/40/7100S*	12773000	700x400	7150	720	230	41,6	<b>4 260,00</b>
JETTEC REC 80/50/10000S*	12772800	800x500	10050	960	230	48,7	<b>4 546,00</b>
JETTEC REC 100/50/9900S	13032100	1000x500	9885	930	230	52,9	<b>5 226,00</b>

\* dwa wentylatory JETTEC

### JETTEC REC



Nazwa podtyp	Nr artykułu	$\dot{V}_{max}$ [m <sup>3</sup> /h]	$\Delta p_{max}$ [Pa]	$U_n / U_{dec.}$ [V]	m [kg]	Cena netto [zł]
JETTEC REC 50/25/2100EC	13674100	2100	750	230,1~~/0-10	10	<b>1 878,00</b>
JETTEC REC 50/30/2300EC	13674200	2330	650	230,1~~/0-10	11,9	<b>2 017,00</b>
JETTEC REC 60/30/2300EC	13674400	2300	645	230,1~~/0-10	13	<b>2 052,00</b>
JETTEC REC 60/30/4500EC	13674300	4500	640	230,1~~/0-10	18,5	<b>3 686,00</b>
JETTEC REC 60/35/2700EC	13674600	2720	580	230,1~~/0-10	13,4	<b>2 156,00</b>
JETTEC REC 60/35/4600EC	13674500	4580	640	230,1~~/0-10	18,9	<b>3 755,00</b>
JETTEC REC 60/35/4400 EC	13675200	4390	920	230,1~~/0-10	17,5	<b>5 042,00</b>
JETTEC REC 60/35/3000EC	13674700	3050	475	230,1~~/0-10	16	<b>2 295,00</b>
JETTEC REC 70/40/5500EC	13674800	5530	595	230,1~~/0-10	21,6	<b>4 034,00</b>
JETTEC REC 80/50/6100EC	13675000	6140	470	230,1~~/0-10	27	<b>4 347,00</b>
JETTEC REC 80/50/8900EC	13674900	8890	920	230,1~~/0-10	30,6	<b>9 736,00</b>
JETTEC REC 100/50/10400EC	13675100	10410	840	230,1~~/0-10	38	<b>9 875,00</b>

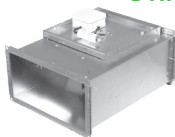
### JETTEC REC EC



Promieniowy wentylator kanałowy przeznaczony do zabudowy w systemie kanałów prostokątnych. Obudowa wykonana z galwanizowanej blachy stalowej. Wentylator posiada uchylną klapkę serwisową, na której zawieszono moduł silnika i wirnika. Silniki jedno- lub trójfazowe, zasilanie ~230 lub ~400V, 50Hz.

Nazwa podtyp	Nr artykułu	wym. króćca [mm]	$\dot{V}_{max}$ [m <sup>3</sup> /h]	$\Delta p_{max}$ [Pa]	U [V]	m [kg]	Cena netto [zł]
DRF 60/35/3200T	11631400	600x350	3207	306	400	27,5	<b>2821,00</b>

### DRF



Wysokowydajny, promieniowy wentylator przeznaczony do kanałów prostokątnych. Obudowa wykonana z galwanizowanej blachy stalowej, wyposażona w uchylną klapkę serwisową wraz z modułem silnika oraz wirnika. Konstrukcja wirnika z łopatkami pochylonymi do tyłu umożliwiło zredukowanie mocy silnika przy niezmiernionej wydajności. Silniki jedno- lub trójfazowe, zasilanie ~230 lub ~400V, 50Hz.

Nazwa podtyp	Nr artykułu	wym. króćca [mm]	$\dot{V}_{max}$ [m <sup>3</sup> /h]	$\Delta p_{max}$ [Pa]	U [V]	$I_{max}$ [kg]	Cena netto [zł]
DRB 30/15/500S	13500000	300x150	520	370	230	0,4	<b>596,00</b>
DRB 60/35/3000S	13130900	600x350	3020	420	230	1,4	<b>1 966,00</b>
DRB 60/35/3900S	13131200	600x350	3920	520	230	3,1	<b>2 441,00</b>
DRB 70/40/5000T	13131600	700x400	5050	630	400	1,5	<b>3 107,00</b>
DRB 80/50/9100T	13132000	800x500	9120	970	400	3,5	<b>4 534,00</b>
DRB 100/50/11400T	13132500	1000x500	11460	910	400	4,7	<b>5 865,00</b>

### DRB



NOWOŚĆ



### DRB EC

Energoszczędny, promieniowy wentylator przeznaczony do kanałów prostokątnych. Obudowa wykonana z galwanizowanej blachy stalowej, wyposażona w uchylną klapę serwisową wraz z modulem silnika oraz wirnika. Energooszczędność urządzenia wynika z zastosowania wirnika z łopatkami pochylonymi do tyłu oraz silnika EC. Regulacja prędkości za pomocą sygnału analogowego 0-10V. Silniki jedno- lub trójfazowe, zasilanie ~230 lub ~400V, 50Hz.



Nazwa podtyp	Nr artykułu	wym. króćca [mm]	$\dot{V}_{max}$ [m <sup>3</sup> /h]	$\Delta p_{max}$ [Pa]	U [V]	I <sub>max</sub> [A]	Cena netto [zł]
DRB 30/15/700EC	13133700	300x150	710	700	230	0,9	<b>1 221,00</b>
DRB 40/20/1000EC	13204900	400x200	1010	600	230	1	<b>1 268,00</b>
DRB 40/20/1300EC	13134200	400x200	1330	640	230	1,6	<b>1 712,00</b>
DRB 50/25/2000EC	13134500	500x250	2010	860	230	1,9	<b>1 807,00</b>
DRB 60/35/3050EC	13135700	600x350	3065	475	230	1,4	<b>2 790,00</b>
DRB 60/35/4600EC	13136100	600x350	4610	885	230	2,4	<b>4 407,00</b>
DRB 70/40/5100EC	13136500	700x400	5170	690	230	2,4	<b>4 948,00</b>
DRB 80/50/9500TEC	13137000	800x500	9550	1160	400	2,1	<b>7 863,00</b>
DRB 100/50/12400TEC	13137300	1000x500	12460	1000	400	3,4	<b>8 085,00</b>

### DRBI

Izolowany akustycznie, promieniowy wentylator przeznaczony do kanałów prostokątnych. Obudowa wykonana z galwanizowanej blachy stalowej, wyposażona w uchylną klapę serwisową wraz z modulem silnika oraz wirnika. Izolacja akustyczna zapewnia znaczne polepszenia cech akustycznych wentylatora. Wirnik z łopatkami pochylonymi do tyłu. Silniki jedno- lub trójfazowe, zasilanie ~230 lub ~400V, 50Hz.



Nazwa podtyp	Nr artykułu	wym. króćca [mm]	$\dot{V}_{max}$ [m <sup>3</sup> /h]	$\Delta p_{max}$ [Pa]	U [V]	I <sub>max</sub> [A]	Cena netto [zł]
DRBI 60/35/2800S	13140100	600x350	2865	420	230	1,3	<b>2 663,00</b>
DRBI 60/35/3600S	13140700	600x350	3670	510	230	2,5	<b>3 234,00</b>
DRBI 70/40/4700T	13141000	700x400	4780	600	400	1,4	<b>3 995,00</b>
DRBI 80/50/8200T	13141700	800x500	8250	950	400	3,3	<b>6 912,00</b>
DRBI 100/50/10500T	13142200	1000x500	10610	910	400	4,6	<b>7 229,00</b>

### DRBI EC

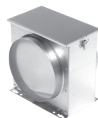
Izolowany akustycznie, promieniowy wentylator przeznaczony do kanałów prostokątnych. Obudowa wykonana z galwanizowanej blachy stalowej, izolowanej akustycznie. Obudowa jest wyposażona w uchylną klapę serwisową wraz z modulem silnika oraz wirnika. Energooszczędność urządzenia wynika z zastosowania wirnika z łopatkami pochylonymi do tyłu oraz silnika EC. Regulacja prędkości za pomocą sygnału analogowego 0-10V. Silniki jedno- lub trójfazowe, zasilanie ~230 lub ~400V, 50Hz.



Nazwa podtyp	Nr artykułu	wym. króćca [mm]	$\dot{V}_{max}$ [m <sup>3</sup> /h]	$\Delta p_{max}$ [Pa]	U [V]	I <sub>max</sub> [A]	Cena netto [zł]
DRBI 50/25/1750EC	13143400	500x250	1790	860	230	1,9	<b>2 124,00</b>
DRBI 60/35/2800EC	13143700	600x350	2845	465	230	1,4	<b>3 424,00</b>
DRBI 60/35/4300EC	13144000	600x350	4390	890	230	2,4	<b>5 009,00</b>
DRBI 70/40/4900EC	13143100	700x400	4950	660	230	2,4	<b>5 739,00</b>
DRBI 80/50/8500TEC	13144300	800x500	8570	1180	400	1,8	<b>8 687,00</b>
DRBI 100/50/11500TEC	13144600	1000x500	11505	1010	400	3,4	<b>9 131,00</b>

Filtr kanałowy z wkładem klasy EU3 do wstępnego oczyszczania powietrza nawiewanego. Obudowa wykonana z galwanizowanej blachy stalowej. Pokrywa filtra zamykana na zamki skrzyniowe, doszczelniona uszczelką gumową.

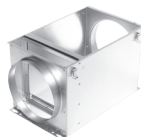
### FBM



Nazwa podtyp	Nr artykułu	Ød [mm]	Cena netto [zł]
FBM 100	20130100	100	<b>105,00</b>
FBM 125	20130125	125	<b>105,00</b>
FBM 150	20130150	150	<b>108,00</b>
FBM 160	20130160	160	<b>108,00</b>
FBM 200	20130200	200	<b>148,00</b>
FBM 250	20130250	250	<b>154,00</b>
FBM 315	20130315	315	<b>245,00</b>
FBM 355	20130355	355	<b>245,00</b>
FBM 400	20130400	400	<b>245,00</b>
Wkład do FBM 100-160	20130116	100-160	<b>15,00</b>
Wkład do FBM 200-250	20130225	200-250	<b>19,00</b>
Wkład do FBM 315-400	20130340	315-400	<b>27,00</b>

Kasetowy filtr kanałowy z wkładami kieszeniowymi (dostępne klasy EU3, EU5 i EU7) przeznaczony do wstępnego oczyszczania powietrza nawiewanego. Obudowa wykonana z galwanizowanej blachy stalowej.

### FBB



Nazwa podtyp	Nr artykułu	Ød [mm]	Cena netto [zł]
FBB 100	21130100	100	<b>251,00</b>
FBB 125	21130125	125	<b>251,00</b>
FBB 150	21130150	150	<b>251,00</b>
FBB 160	21130160	160	<b>251,00</b>
FBB 200	21130200	200	<b>251,00</b>
FBB 250	21130250	250	<b>251,00</b>
FBB 315	21130315	315	<b>371,00</b>
FBB 355	21130355	355	<b>371,00</b>
FBB 400	21130400	400	<b>371,00</b>
WKŁAD FBB 100-250 EU3	21002503	100-250	<b>39,00</b>
WKŁAD FBB 100-250 EU5	21002505	100-250	<b>42,00</b>
WKŁAD FBB 100-250 EU7	21002507	100-250	<b>53,00</b>
WKŁAD FBB 315-400 EU3	23154003	315-400	<b>60,00</b>
WKŁAD FBB 315-400 EU5	23154005	315-400	<b>68,00</b>
WKŁAD FBB 315-400 EU7	23154007	315-400	<b>71,00</b>

### OFK



Szybkozaciskowe klamry montażowe ze stali galwanizowanej wyklejone od wewnątrz pianką z gumy neoprenowej zapewniającą szczelność połączenia i tłumienie wibracji.

Nazwa podtyp	Nr artykułu	Ød [mm]	Cena netto [zł]
OFK 100	20010100	100	<b>12,00</b>
OFK 125	20010125	125	<b>14,00</b>
OFK 150	20010150	150	<b>16,00</b>
OFK 160	20010160	160	<b>17,00</b>
OFK 200	20010200	200	<b>22,00</b>
OFK 250	20010250	250	<b>26,00</b>
OFK 280	20010280	280	<b>40,00</b>
OFK 315	20010315	315	<b>31,00</b>
OFK 355	20010355	355	<b>43,00</b>
OFK 400	20010400	400	<b>45,00</b>
OFK 450	20010450	450	<b>60,00</b>
OFK 500	20010500	500	<b>65,00</b>
OFK 560	20010560	560	<b>70,00</b>
OFK 630	20010630	630	<b>82,00</b>
OFK 710	20010710	710	<b>96,00</b>

### RSK



Kłapa (przepustnica) zwrotna motylkowa do kanałów okrągłych. Obudowa wykonana z galwanizowanej blachy stalowej, łopatki przepustnicy wykonane z blachy aluminiowej.

Nazwa podtyp	Nr artykułu	Ød [mm]	Cena netto [zł]
RSK 100	20400100	100	<b>16,00</b>
RSK 125	20400125	125	<b>26,00</b>
RSK 150	20400150	150	<b>35,00</b>
RSK 160	20400160	160	<b>36,00</b>
RSK 200	20400200	200	<b>40,00</b>
RSK 250	20400250	250	<b>54,00</b>
RSK 315	20400315	315	<b>78,00</b>
RSK 355	20400355	355	<b>169,00</b>
RSK 400	20400400	400	<b>190,00</b>

Przepustnica zwrotna typu RSK-T montowana wewnątrz okrągłych kanałów wentylacyjnych zapobiega zjawisku cofania się powietrza i ogranicza wychładzanie pomieszczeń w okresie zimowym.

Nazwa	Nr	Ød	Cena
podtyp	artykułu	[mm]	netto [zł]
RSK-T 100	21400100	100	<b>21,00</b>
RSK-T 125	21400125	125	<b>45,00</b>
RSK-T 150	21400150	150	<b>50,00</b>
RSK-T 160	21400160	160	<b>53,00</b>
RSK-T 200	21400200	200	<b>69,00</b>

### RSK-T



Przepustnica soczewkowa do pomiaru i dokładnej regulacji przepływu. Główne atuty to niski poziom hałasu oraz współosiowy z kanałem wentylacyjnym przepływ powietrza. Obudowa i łopatki wykonane z galwanizowanej blachy stalowej, mechanizm regulacyjny z tworzywa sztucznego, uszczelki na przyłączach nypłowych z gumy EPDM.

Nazwa	Nr	Ød	Cena
podtyp	artykułu	[mm]	netto [zł]
IRIS 100	20410100	99	<b>68,00</b>
IRIS 125	20410125	124	<b>72,00</b>
IRIS 160	20410160	159	<b>113,00</b>
IRIS 200	20410200	199	<b>128,00</b>
IRIS 250	20410250	249	<b>188,00</b>
IRIS 315	20410315	314	<b>237,00</b>
IRIS 400	20410400	398	<b>732,00</b>
IRIS 500	20410500	498	<b>958,00</b>
IRIS 630	20410630	628	<b>1 567,00</b>
IRIS 800	20410800	798	<b>2 717,00</b>

### IRIS



Elastyczny tłumik akustyczny FLEXITEC do kanałów okrągłych z przyłączem nypłowym. Wnętrze składa się z wielu warstw falistego i perforowanego aluminium, warstwę zewnętrzną stanowi płaszcz z aluminium wzmocnionego włóknem szklanym. Przestrzeń pomiędzy wewnętrzną a zewnętrzną warstwą wypełniona jest materiałem dźwiękochłonnym - wełną mineralną o grubości 25 mm.

Nazwa	Nr	Ød	Cena
podtyp	artykułu	[mm]	netto [zł]
FLEXITEC 100/500	20311001	100	<b>145,00</b>
FLEXITEC 125/500	20311251	125	<b>149,00</b>
FLEXITEC 150/500	20311501	150	<b>156,00</b>
FLEXITEC 160/500	20311601	160	<b>157,00</b>
FLEXITEC 200/500	20312001	200	<b>181,00</b>
FLEXITEC 250/500	20312501	250	<b>205,00</b>
FLEXITEC 315/500	20313151	315	<b>238,00</b>
FLEXITEC 100/1000	20311002	100	<b>156,00</b>
FLEXITEC 125/1000	20311252	125	<b>163,00</b>
FLEXITEC 150/1000	20311502	150	<b>171,00</b>
FLEXITEC 160/1000	20311602	160	<b>173,00</b>
FLEXITEC 200/1000	20312002	200	<b>202,00</b>
FLEXITEC 250/1000	20312502	250	<b>228,00</b>
FLEXITEC 315/1000	20313152	315	<b>268,00</b>

### FLEXITEC



### SDS



Tłumik akustyczny wykonany w technologii SPIRO. Warstwa wewnętrzna (perforowana) i zewnętrzna wykonane z galwanizowanej taśmy stalowej. Warstwa tłumiąca - wełna mineralna o grubości 50 mm.

Nazwa	Nr	Ød	L	Cena
podtyp	artykułu	[mm]	[mm]	netto [zł]
SDS 100-600	20311100	100	600	<b>149,00</b>
SDS 100-900	20312100	100	900	<b>208,00</b>
SDS 100-1200	20313100	100	1200	<b>251,00</b>
SDS 125-600	20311125	125	600	<b>165,00</b>
SDS 125-900	20312125	125	900	<b>233,00</b>
SDS 125-1200	20312125	125	1200	<b>282,00</b>
SDS 160-600	20311160	160	600	<b>209,00</b>
SDS 160-900	20312160	160	900	<b>290,00</b>
SDS 160-1200	20313160	160	1200	<b>353,00</b>
SDS 200-600	20311200	200	600	<b>241,00</b>
SDS 200-900	20312200	200	900	<b>337,00</b>
SDS 200-1200	20313200	200	1200	<b>404,00</b>
SDS 250-600	20311250	250	600	<b>296,00</b>
SDS 250-900	20312250	250	900	<b>413,00</b>
SDS 250-1200	20313250	250	1200	<b>450,00</b>
SDS 315-600	20311315	315	600	<b>393,00</b>
SDS 315-900	20312315	315	900	<b>514,00</b>
SDS 315-1200	20313315	315	1200	<b>597,00</b>
SDS 355-600	20311355	355	600	<b>410,00</b>
SDS 355-900	20312355	355	900	<b>570,00</b>
SDS 355-1200	20313355	355	1200	<b>659,00</b>
SDS 400-600	20311400	400	600	<b>511,00</b>
SDS 400-900	20312400	400	900	<b>702,00</b>
SDS 400-1200	20313400	400	1200	<b>802,00</b>
SDS 500-600	20311500	500	600	<b>626,00</b>
SDS 500-900	20312500	500	900	<b>889,00</b>
SDS 500-1200	20313500	500	1200	<b>1 063,00</b>

Kratka ochronna dedykowana dla wentylatorów kanałowych z króćcami nypłowymi. Kratka pełni rolę zabezpieczenia przed niepożądanym dostępem do wnętrza urządzenia.

Nazwa	Nr	Ød	Cena
podtyp	artykułu	[mm]	netto [zł]
SG 100	10289400	100	<b>20,00</b>
SG 125	10289500	125	<b>20,00</b>
SG 150	10289600	150	<b>27,00</b>
SG 160	10289700	160	<b>27,00</b>
SG 200	10289800	200	<b>31,00</b>
SG 250	10289900	250	<b>41,00</b>
SG 315	10290000	315	<b>51,00</b>
SG 355	10290100	355	<b>68,00</b>

SG



Kratka ochronna, wlotowa, dedykowana do wentylatorów JETTEC.

Nazwa	Nr	Ød	Cena
podtyp	artykułu	[mm]	netto [zł]
SG-2 200	11863400	200	<b>24,00</b>
SG-2 250	11267700	250	<b>31,00</b>
SG-2 280	11506600	280	<b>41,00</b>
SG-2 315	11267500	315	<b>48,00</b>
SG-2 355	11267400	355	<b>54,00</b>
SG-2 400	12394900	400	<b>92,00</b>
SG-2 450	11941100	450	<b>123,00</b>
SG-2 500	11919100	500	<b>150,00</b>
SG-2 560	11941200	560	<b>170,00</b>
SG-2 630	11941300	630	<b>204,00</b>
SG-2 710	11941400	710	<b>269,00</b>

SG 2



Uchwyt montażowy dedykowany do wentylatorów RM.

Nazwa	Nr	dł	Cena
podtyp	artykułu	[mm]	netto [zł]
MRS 01	11009400	245	<b>14,00</b>
MRS 02	11009500	340	<b>20,00</b>

MRS



Uchwyt montażowy dedykowany do wentylatorów RP.

Nazwa	Nr	dł	Cena
podtyp	artykułu	[mm]	netto [zł]
MRK 01	10988800	245	<b>14,00</b>
MRK 02	10988900	340	<b>20,00</b>

MRK



### RSO



nowość

Osłona dachowa z blachy stalowej przeznaczona do wentylatorów kanałowych.

Nazwa	Nr	Wym. króćca	Cena
podtyp	artykułu	[mm]	netto [zł]
RSO 01	12988200	561/563/46	<b>442,00</b>
RSO 02	13051200	827/763/54	<b>497,00</b>
RSO 03	13051700	977/863/57	<b>533,00</b>

### SQ



Anemostat nawiewny z ramką montażową, wykonany z blachy stalowej, pomalowanej na biało. Do montażu sufitowego.

Nazwa	Nr	Ød	Cena
podtyp	artykułu	[mm]	netto [zł]
SQ 100	20201000	100	<b>9,00</b>
SQ 125	20201250	125	<b>12,00</b>
SQ 150	20201500	150	<b>16,00</b>
SQ 160	20201600	160	<b>17,00</b>
SQ 200	20202000	200	<b>23,00</b>

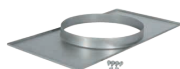
### EQ



Anemostat wywiewny z ramką montażową, wykonany z blachy stalowej, pomalowanej na biało. Do montażu sufitowego.

Nazwa	Nr	Ød	Cena
podtyp	artykułu	[mm]	netto [zł]
EQ 100	20201001	100	<b>9,00</b>
EQ 125	20201251	125	<b>12,00</b>
EQ 150	20201501	150	<b>16,00</b>
EQ 160	20201601	160	<b>17,00</b>
EQ 200	20202001	200	<b>23,00</b>

### URK



Płyta adaptacyjna do wentylatorów kanałowych z króćcem okrągłym umożliwiającą montaż urządzeń w kanałach prostokątnych. Płyta dedykowana do wentylatorów JETTEC.

Nazwa	Nr	Wym. króćca	Cena
podtyp	artykułu	[mm]	netto [zł]
URK 50/25/250	11463800	500x250 – Ø250	<b>71,00</b>
URK 50/30/250	11463900	500x300 – Ø250	<b>79,00</b>
URK 50/30/280	11519300	500x300 – Ø280	<b>79,00</b>
URK 60/30/315	11464000	600x300 – Ø315	<b>87,00</b>
URK 60/35/355	11464100	600x350 – Ø355	<b>94,00</b>

Kratka wentylacyjna z siatką chroniącą przed insektami.

REG



Nazwa podtyp	Nr artykułu	Ød [mm]	Cena netto [zł]
REG 100 ALU	20211001	100	<b>25,00</b>
REG 125 ALU	20211251	125	<b>29,00</b>
REG 150 ALU	20211501	150	<b>41,00</b>
REG 160 ALU	20211601	160	<b>42,00</b>
REG 200 ALU	20212001	200	<b>70,00</b>
REG 250 ALU	20212501	250	<b>99,00</b>
REG 315 ALU	20213151	315	<b>194,00</b>
REG 100 SILVER	20211002	100	<b>18,00</b>
REG 125 SILVER	20211252	125	<b>25,00</b>
REG 150 SILVER	20211502	150	<b>32,00</b>
REG 160 SILVER	20211602	160	<b>36,00</b>
REG 200 SILVER	20212002	200	<b>51,00</b>
REG 250 SILVER	20212502	250	<b>75,00</b>
REG 315 SILVER	20213152	315	<b>146,00</b>
REG 100 BLACK	20211003	100	<b>20,00</b>
REG 125 BLACK	20211253	125	<b>30,00</b>
REG 150 BLACK	20211503	150	<b>38,00</b>
REG 160 BLACK	20211603	160	<b>42,00</b>
REG 200 BLACK	20212003	200	<b>51,00</b>
REG 250 BLACK	20212503	250	<b>76,00</b>
REG 315 BLACK	20213153	315	<b>149,00</b>

Opaski zaciskowe z taśmy stalowej.

OFC



Nazwa podtyp	Nr artykułu	Zakres średnic [mm]	Cena netto [zł]
OFC 110	20221100	60-110	<b>2,30</b>
OFC 135	20221350	60-135	<b>2,40</b>
OFC 165	20221650	60-165	<b>2,60</b>
OFC 180	20221800	60-180	<b>3,00</b>
OFC 215	20222150	60-215	<b>3,60</b>
OFC 270	20222700	60-270	<b>3,90</b>
OFC 325	20223250	60-325	<b>4,80</b>
OFC 380	20223800	60-380	<b>5,10</b>
OFC 525	20225250	60-525	<b>7,30</b>
OFC 660	20226600	60-660	<b>9,00</b>
OFC 750	20227500	60-750	<b>12,60</b>



### OFC BAND



Taśma stalowa w rolce do opasek zaciskowych.

Nazwa	Nr	Wymiary	Cena
podtyp	artykułu	[mm]	netto [zł]
OFC BAND - długość 30 m	20229300	9mm x 30m	<b>85,10</b>

### OFC CLIP



Zapinki do taśmy OFC BAND.

Nazwa	Nr	Cena
podtyp	artykułu	netto [zł]
OFC CLIP - opakowanie 50 szt.	20225000	<b>86,10</b>

### SDR



Dedykowany tłumik akustyczny do wentylatorów JETTEC REC zapewnia znaczne obniżenie hałasu emitowanego do kanału. Wewnętrzna perforacja minimalizuje straty przepływu.

Nazwa	Nr	Typ	Cena
podtyp	artykułu	JETTEC REC	netto [zł]
SDR 5025 01	12774700	50/25/1700S	<b>644,00</b>
SDR 5030 01	12774800	50/30/2400S	<b>716,00</b>
SDR 6030 01	12775000	60/30/2400S	<b>770,00</b>
SDR 6030 02	12774900	60/30/4900S	<b>931,00</b>
SDR 6035 01	12775500	60/35/3500S	<b>823,00</b>
SDR 6035 02	12775100	60/35/4900S	<b>966,00</b>
SDR 6035 03	12775200	60/35/5000S	<b>841,00</b>
SDR 7040 02	12775300	70/40/7100S	<b>1 067,00</b>
SDR 8050 02	12775400	80/50/10000S	<b>1 253,00</b>

### VKK



Żaluzja wywiewna grawitacyjna do montażu ściennego. Otwarcie lameli żaluzji następuje pod wpływem napływającego strumienia powietrza. Zastosowanie żaluzji zapobiega powstawaniu wstępnego ciągu w instalacji wentylacyjnej / utworze wentylacyjnym na zasadzie zaworu Zwrotnego. Redukuje straty ciepła oraz chroni wnętrze pomieszczenia / kanału wentylacyjnego przed działaniem czynników atmosferycznych lub opadów.

Nazwa	Nr	Wymiary	Cena
podtyp	artykułu	[mm]	netto [zł]
VKK 03015	30603015	300x150	<b>367,00</b>
VKK 04020	30604020	400x200	<b>348,00</b>
VKK 05025	30605025	500x250	<b>367,00</b>
VKK 05030	30605030	500x300	<b>386,00</b>
VKK 06030	30606030	600x300	<b>454,00</b>
VKK 06035	30606035	600x350	<b>537,00</b>
VKK 07040	30607040	700x400	<b>696,00</b>
VKK 08050	30608050	800x500	<b>908,00</b>
VKK 10050	30610050	1000x500	<b>1 370,00</b>

Złącze przeciwdrganiowe dla wentylatorów montowanych w kanałach prostokątnych. Składa się z dwóch kołnierzy ze stali ocynkowanej połączonych taśmą kompensacyjną z PCV.

VS



Nazwa podtyp	Nr artykułu	Wymiary [mm]	Cena netto [zł]
VS 03015	30503015	300x150	<b>193,00</b>
VS 04020	30504020	400x200	<b>231,00</b>
VS 05025	30505025	500x250	<b>246,00</b>
VS 05030	30505030	500x300	<b>265,00</b>
VS 06030	30506030	600x300	<b>280,00</b>
VS 06035	30506035	600x350	<b>272,00</b>
VS 07032	30507032	700x320	<b>299,00</b>
VS 07040	30507040	700x400	<b>333,00</b>
VS 08050	30508050	800x500	<b>303,00</b>
VS 08055	30508055	800x550	<b>344,00</b>
VS 09030	30509030	900x300	<b>375,00</b>
VS 09040	30509040	900x400	<b>333,00</b>
VS 10050	30510050	1000x500	<b>447,00</b>
VS 12040	30501204	1200x400	<b>363,00</b>
VS 12060	30501206	1200x600	<b>416,00</b>
VS 14071	30514071	1400x710	<b>515,00</b>

# Cennik 2016

nowości  
2016

