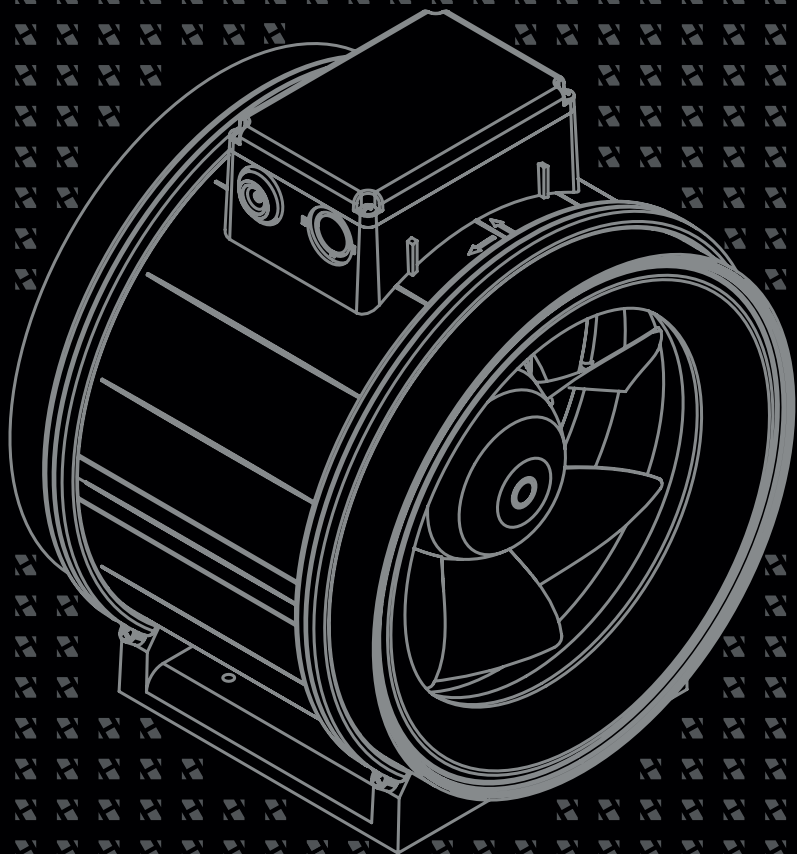


Cennik

2016



Cennik HARMANN 2016 v.10

Obowiązuje od 4.07.2016 r.

Ceny w PLN bez VAT, loco magazyn Harmann Kraków.

Cennik nie stanowi oferty handlowej w rozumieniu art. 66 par.1 Kodeksu Cywilnego, nie stanowi zapewnienia, w szczególności w rozumieniu art. 556 Kodeksu Cywilnego. Cennik może zawierać błędy. Zastrzegamy sobie prawo do zmiany cen.

Cennik ma charakter informacyjny, nie należy go wykorzystywać lub opierać się na nim w zastępstwie informacji dostępnych w dziale handlowym i technicznym Harmann Polska Sp. z o.o.

Kompaktowe centrale nawiewne przeznaczone do wentylacji średnich i małych pomieszczeń handlowych lub biurowych. Centrale wyposażone zostały w nagrzewnicę wodną oraz wysokowydajny wentylator z silnikiem EC. W zależności od wersji centrala posiada także dodatkowo wbudowaną chłodnicę wodną lub freonową. Standardowo centrale wyposażone są także w filtr, przepustnicę z siłownikiem oraz panel sterowania BDT.

Centrale nawiewne wyposażone w: przepustnicę z siłownikiem, filtr F5 i nagrzewnicę wodną

Nazwa podtyp	Nr artykułu	wymiary przył. [mm]	\dot{V}_{max} [m ³ /h]	Δp_{max} [Pa]	U [V]	m [kg]	Cena netto [zł]
SL 6030 EC2J 10 10	135885	600x300	2010	630	230	-	8 735,24
SL 9030 EC2J 10 10	136263	900x300	3830	640	230	-	10 669,47
SL 9040 EC2J 10 10	136150	900x400	4280	790	230	79,5	13 102,85
SL 12040 EC2J 10 10	135969	1200x400	7410	910	230	-	17 969,63



Centrale nawiewne wyposażone w: przepustnicę z siłownikiem i sprężyną zwrotną, filtr F5 i nagrzewnicę wodną

Nazwa podtyp	Nr artykułu	wymiary przył. [mm]	\dot{V}_{max} [m ³ /h]	Δp_{max} [Pa]	U [V]	m [kg]	Cena netto [zł]
SL 6030 EC2J 20 10	135886	600x300	2010	630	230	-	9 483,97
SL9030 EC2J 20 10	136266	900x300	3830	640	230	-	11 418,20
SL 9040 EC2J 20 10	136159	900x400	4280	790	230	79,5	13 726,80
SL 12040 EC2J 20 10	135970	1200x400	7410	910	230	-	18 406,39

Centrale nawiewne wyposażone w: przepustnicę z siłownikiem, filtr F5 nagrzewnicę oraz chłodnicę wodną

Nazwa podtyp	Nr artykułu	wymiary przył. [mm]	\dot{V}_{max} [m ³ /h]	Δp_{max} [Pa]	U [V]	m [kg]	Cena netto [zł]
SL 6030 EC3J 11 10	135855	600x300	1785	610	230	75	11 730,17
SL 9030 EC3J 11 10	136205	900x300	3290	620	230	100	13 851,59
SL 9040 EC3J 11 10	136022	900x400	3790	800	230	124,5	17 096,11
SL 12040 EC3J 11 10	135952	1200x400	6470	890	230	156	23 897,11

Centrale nawiewne wyposażone w: przepustnicę z siłownikiem i sprężyną zwrotną, filtr F5 nagrzewnicę oraz chłodnicę wodną

Nazwa podtyp	Nr artykułu	wymiary przył. [mm]	\dot{V}_{max} [m ³ /h]	Δp_{max} [Pa]	U [V]	m [kg]	Cena netto [zł]
SL 9040 EC3J 21 10	136028	900x400	3790	800	230	124,5	17 782,45
SL 6030 EC3J 21 10	135857	600x300	1785	610	230	75	12 354,12
SL 9030 EC3J 21 10	136257	900x300	3290	620	230	100	14 662,72
SL 12040 EC3J 21 10	135954	1200x400	6470	890	230	156	24 458,66

Centrale nawiewne wyposażone w: przepustnicę z siłownikiem, filtr F5 nagrzewnicę wodną oraz chłodnicę freonową

Nazwa podtyp	Nr artykułu	wymiary przył. [mm]	\dot{V}_{max} [m ³ /h]	Δp_{max} [Pa]	U [V]	m [kg]	Cena netto [zł]
SL 6030 EC3J 12 10	135854	600x300	1785	610	230	75	12 666,09
SL 9030 EC3J 12 10	136254	900x300	3290	620	230	100	14 974,69
SL 9040 EC3J 12 10	135828	900x400	3790	800	230	124,5	17 907,23
SL 12040 EC3J 12 10	135951	1200x400	6470	890	230	156	23 834,72

SL EC

centrale nawiewne



Centrale nawiewne wyposażone w: przepustnicę z silownikiem i sprężyną zwrotną, filtr F5 nagrzewnicę wodną oraz chłodzić freonową

Nazwa	Nr	wymiary przył.	\dot{V}_{max}	Δp_{max}	U	m	Cena
podtyp	artykułu	[mm]	[m ³ /h]	[Pa]	[V]	[kg]	netto [zł]
SL 6030 EC3J 22 10	135856	600x300	1785	610	230	75	13 290,04
SL 9030 EC3J 22 10	136260	900x300	3290	620	230	100	15 536,24
SL 9040 EC3J 22 10	136025	900x400	3790	800	230	124,5	18 593,57
SL 12040 EC3J 22 10	135953	1200x400	6470	890	230	156	24 333,87

centrale wywiewne



Centrale wywiewne z przepustnicą bez silownika oraz bez wymienników oraz automatyki.

Nazwa	Nr	wymiary przył.	\dot{V}_{max}	Δp_{max}	U	m	Cena
podtyp	artykułu	[mm]	[m ³ /h]	[Pa]	[V]	[kg]	netto [zł]
SL 6030 EC1 10 10	13588100	600x300	2440	630	230	-	3 307,00
SL 9030 EC1 10 10	13626900	900x300	4580	655	230	-	4 711,00
SL 9040 EC1 10 10	13618200	900x400	5180	860	230	-	6 083,00
SL 12040 EC1 10 10	13597400	1200x400	8880	910	230	-	10 139,00

SALVA



Centrale rekuperacyjne SALVA wyposażone w aluminiowy wymiennik krzyżowy przeciwprądowy. Wewnątrz zastosowano energooszczędne wentylatory typu JETTEC EC. Centrale dostępne w trzech wersjach: wersja S o ultrapłaskiej konstrukcji, wersja V z górnym podłączeniem przewodów wentylacyjnych oraz wersja H z poziomym podłączeniem przewodów wentylacyjnych. Centrale SALVA zostały wyposażone w nowy układ sterowania umożliwiający min.: stały wydatek centrali przy zmiennych oporach (CAV), korektę gęstości powietrza, zintegrowane podłączenie do ModBUS, sterowanie wydatkiem centrali na podstawie dodatkowego czujnika jakości powietrza (CO₂, wilgotność).

Centrale z nagrzewnicą wodną (możliwość podłączenia chłodziwy kanałowej).

Nazwa	Nr	\dot{V}_{max}	Δp_{max}	U	m	Cena
podtyp	artykułu	[m ³ /h]	[Pa]	[V]	[kg]	netto [zł]
SALVA 650 S/W	13547600	740	1140	230	117	22 326,00 zł
SALVA 650 V/W	13808600	770	1040	230	134	27 624,00 zł
SALVA 650 H/W P	13889300	780	1060	230	152	27 624,00 zł
SALVA 650 H/W L	13993200	780	1060	230	152	27 624,00 zł
SALVA 1250 S/W	13427500	1375	815	230	192	29 894,00 zł
SALVA 1250 V/W	13736800	1410	800	230	213	35 570,00 zł
SALVA 1250 H/W P	13839300	1500	800	230	199	35 570,00 zł
SALVA 1250 H/W L	13901500	1500	800	230	199	35 570,00 zł
SALVA 1650 S/W	13344200	2500	1320	230	256	38 219,00 zł
SALVA 2450 S/W	13556700	3390	1325	400	358	48 436,00 zł
SALVA 2450 H/W P	13976300	3005	1250	400	376	52 220,00 zł
SALVA 2450 H/W L	14061100	3005	1250	400	376	52 220,00 zł
SALVA 2450 V/W	13926500	3045	1270	400	373	52 220,00 zł

Centrale z nagrzewnicą elektryczną (modele 2400 – zewnętrzny moduł nagrzewnicy el., brak możliwości podłączenia chłodnicy kanałowej).

SALVA

Nazwa podtyp	Nr artykułu	\dot{V}_{max} [m ³ /h]	Δp_{max} [Pa]	U [V]	m [kg]	Cena netto [zł]
SALVA 650 S/E	13548600	740	1100	230	117	23 083,00 zł
SALVA 650 H/E P	13889500	780	1040	230	152	28 381,00 zł
SALVA 650 H/E L	13993400	780	1040	230	152	28 381,00 zł
SALVA 650 V/E	13808500	770	1050	230	134	28 381,00 zł
SALVA 1250 S/E	13533500	1375	815	400	192	31 030,00 zł
SALVA 1250 V/E	13737100	1440	810	400	210	36 327,00 zł
SALVA 1250 H/E P	13839400	1500	800	400	197	36 327,00 zł
SALVA 1250 H/E L	13901800	1500	800	400	197	36 327,00 zł
SALVA 1650 S/E	13534300	2430	1290	400	276	41 247,00 zł
SALVA 2450 S/E	13563900	3240	1320	400	378	51 464,00 zł
SALVA 2450 H/E P	13979300	2950	1270	400	390	54 869,00 zł
SALVA 2450 H/E L	14061400	2950	1270	400	390	54 869,00 zł
SALVA 2450 V/E	13926800	2290	1280	400	385	54 869,00 zł



Centrala wentylacyjna, nawiewno-wywiewna z obrotowym wymiennikiem ciepła. Centrala poza wysoką sprawnością sięgającą 85% odzysku ciepła zapewnia także odzysk wilgoci z powietrza do 60%. Centrale wyposażone w układ automatyki wraz z dotykowym panelem sterującym. Centrale RECOMAX posiadają wentylatory z energooszczędnymi silnikami EC – komutowanymi elektronicznie. Urządzenie RECOMAX może pracować w funkcji CAV lub VAV oraz regulacji wydajności w zależności od wskazań czujników tj. CO₂, VOC czy wilgotności.

Centrale wentylacyjne w wykonaniu poziomym z wymiennikiem obrotowym wyposażone w zintegrowaną nagrzewnicę wodną

Nazwa podtyp	Nr artykułu	wymiary przył. [mm]	\dot{V}_{max} [m ³ /h]	Δp_{max} [Pa]	U [V]	m [kg]	Cena netto [zł]
RECOMAX 1050 H/W P	14382200	500x200	1500	1040	400, 3~N	206,0	26 949,00 zł
RECOMAX 1050 H/W L	14465400	500x200	1500	1040	400, 3~N	206,0	26 949,00 zł
RECOMAX 1700 H/W P	13873500	700x300	2620	1230	400, 3~N	244,0	31 070,00 zł
RECOMAX 1700 H/W L	14175700	700x300	2620	1230	400, 3~N	244,0	31 070,00 zł
RECOMAX 2800 H/W P	13905100	900x400	3830	1350	400, 3~N	309,5	35 826,00 zł
RECOMAX 2800 H/W L	14005200	900x400	3830	1350	400, 3~N	309,5	35 826,00 zł
RECOMAX 4200 H/W P	13959200	1000x500	6130	1025	400, 3~N	521,0	46 923,00 zł
RECOMAX 4200 H/W L	14208100	1000x500	6130	1025	400, 3~N	521,0	46 923,00 zł
RECOMAX 7600 H/W P	14106100	1200x600	10500	1380	400, 3~N	682,0	69 750,00 zł
RECOMAX 7600 H/W L	14322900	1200x600	10500	1380	400, 3~N	682,0	69 750,00 zł
RECOMAX 12600 H/W P	14291400	1400x710	14270	840	400, 3~N	1199,0	87 505,00 zł
RECOMAX 12600 H/W L	14348900	1400x710	14270	840	400, 3~N	1199,0	87 505,00 zł

RECOMAX



RECOMAX



Centrale wentylacyjne w wykonaniu pionowym z wymiennikiem obrotowym wyposażone w zintegrowaną nagrzewnicę wodną

Nazwa	Nr	wymiary przył.	\dot{V}_{max}	Δp_{max}	U	m	Cena
podtyp	artykułu	[mm]	[m ³ /h]	[Pa]	[V]	[kg]	netto [zł]
RECOMAX 1050 V/W L	14227000	600X250	1460	1020	400, 3~N	201,0	26 632,00 zł
RECOMAX 1700 V/W L	14018900	600X250	2690	1245	400, 3~N	244,0	30 753,00 zł
RECOMAX 2800 V/W L	13903300	850X250	3760	1320	400, 3~N	362,0	35 826,00 zł
RECOMAX 4200 V/W L	14153200	1100X350	6100	1020	400, 3~N	552,0	46 923,00 zł

Centrale wentylacyjne z wymiennikiem obrotowym wyposażone w zintegrowaną nagrzewnicę wodną oraz chłodnicę wodną

Nazwa	Nr	wymiary przył.	\dot{V}_{max}	Δp_{max}	U	m	Cena
podtyp	artykułu	[mm]	[m ³ /h]	[Pa]	[V]	[kg]	netto [zł]
RECOMAX 1050 H/W/W P	14382400	500x200	1390	1010	400, 3~N	206,0	28 851,00 zł
RECOMAX 1050 H/W/W L	14466000	500x200	1390	1010	400, 3~N	206,0	28 851,00 zł
RECOMAX 1700 H/W/W P	13875600	700x300	2500	1230	400, 3~N	253,5	33 290,00 zł
RECOMAX 1700 H/W/W L	14175800	700x300	2500	1230	400, 3~N	253,5	33 290,00 zł
RECOMAX 2800 H/W/W P	13905300	900x400	3730	1290	400, 3~N	324,0	38 997,00 zł
RECOMAX 2800 H/W/W L	14005900	900x400	3730	1290	400, 3~N	324,0	38 997,00 zł
RECOMAX 4200 H/W/W P	13959800	1000x500	5890	1025	400, 3~N	543,0	51 678,00 zł
RECOMAX 4200 H/W/W L	14208500	1000x500	5890	1025	400, 3~N	543,0	51 678,00 zł
RECOMAX 7600 H/W/W P	14078000	1200x600	10330	1380	400, 3~N	721,0	77 676,00 zł
RECOMAX 7600 H/W/W L	14323100	1200x600	10330	1380	400, 3~N	721,0	77 676,00 zł
RECOMAX 12600 H/W/W P	14291600	1400x710	13890	840	400, 3~N	1270,0	100 820,00 zł
RECOMAX 12600 H/W/W L	14349200	1400x710	13890	840	400, 3~N	1270,0	100 820,00 zł

Centrale wentylacyjne z wymiennikiem obrotowym wyposażone w zintegrowaną nagrzewnicę wodną oraz chłodnicę freonową

Nazwa	Nr	wymiary przył.	\dot{V}_{max}	Δp_{max}	U	m	Cena
podtyp	artykułu	[mm]	[m ³ /h]	[Pa]	[V]	[kg]	netto [zł]
RECOMAX 1050 H/W/F P	14382700	500x200	1390	1010	400, 3~N	211,0	29 168,00 zł
RECOMAX 1050 H/W/F L	14466400	500x200	1390	1010	400, 3~N	211,0	29 168,00 zł
RECOMAX 1700 H/W/F P	13981800	700x300	2500	1230	400, 3~N	253,5	33 924,00 zł
RECOMAX 1700 H/W/F L	14176000	700x300	2500	1230	400, 3~N	253,5	33 924,00 zł
RECOMAX 2800 H/W/F P	13983100	900x400	3730	1290	400, 3~N	324,0	39 948,00 zł
RECOMAX 2800 H/W/F L	14249700	900x400	3730	1290	400, 3~N	324,0	39 948,00 zł
RECOMAX 4200 H/W/F P	13982600	1000x500	5890	1025	400, 3~N	543,0	52 947,00 zł
RECOMAX 4200 H/W/F L	14208900	1000x500	5890	1025	400, 3~N	543,0	52 947,00 zł
RECOMAX 7600 H/W/F P	14129600	1200x600	10330	1380	400, 3~N	721,0	80 847,00 zł
RECOMAX 7600 H/W/F L	14323400	1200x600	10330	1380	400, 3~N	721,0	80 847,00 zł
RECOMAX 12600 H/W/F P	14293000	1400x710	13890	840	400, 3~N	1277,0	104 308,00 zł
RECOMAX 12600 H/W/F L	14350300	1400x710	13890	840	400, 3~N	1277,0	104 308,00 zł

Centrale wentylacyjne z wymiennikiem obrotowym wyposażone w zintegrowaną chłodnicę freonową

Nazwa	Nr	wymiary przył.	\dot{V}_{max}	Δp_{max}	U	m	Cena
podtyp	artykułu	[mm]	[m ³ /h]	[Pa]	[V]	[kg]	netto [zł]
RECOMAX 1050 H/F P	14455700	500x200	1500	1040	400, 3~N	206,0	27 583,00 zł
RECOMAX 1050 H/F L	14466600	500x200	1500	1040	400, 3~N	206,0	27 583,00 zł
RECOMAX 1700 H/F P	14500700	700x300	2620	1230	400, 3~N	244,0	33 290,00 zł

RECOMAX



Centrale wentylacyjne z wymiennikiem obrotowym wyposażone w zintegrowaną chłodnicę freonową

Nazwa podtyp	Nr artykułu	wymiary przył. [mm]	\dot{V}_{max} [m ³ /h]	Δp_{max} [Pa]	U [V]	m [kg]	Cena netto [zł]
RECOMAX 1700 H/F L	14519400	700x300	2620	1230	400, 3~N	244,0	33 290,00 zł
RECOMAX 2800 H/F P	14421900	900x400	3830	1350	400, 3~N	309,5	39 314,00 zł
RECOMAX 2800 H/F L	14448400	900x400	3830	1350	400, 3~N	309,5	39 314,00 zł
RECOMAX 4200 H/F P	14526200	1000x500	6130	1025	400, 3~N	521,0	53 581,00 zł
RECOMAX 4200 H/F L	14534800	1000x500	6130	1025	400, 3~N	521,0	53 581,00 zł
RECOMAX 7600 H/F P	14534300	1200x600	10500	1380	400, 3~N	682,0	77 359,00 zł
RECOMAX 7600 H/F L	14550600	1200x600	10500	1380	400, 3~N	682,0	77 359,00 zł
RECOMAX 12600 H/F P	14483400	1400x710	14270	840	400, 3~N	1199,0	100 820,00 zł
RECOMAX 12600 H/F L	14494700	1400x710	14270	840	400, 3~N	1199,0	100 820,00 zł

STK



3-drogowy zawór kulowy z siłownikiem 230V. Sterowanie 3-punktowe lub włącz/wyłącz. Przeznaczony do współpracy z automatyką central wentylacyjnych.

Nazwa podtyp	Nr artykułu	$\varnothing d$ [mm]	kvs [m ³ /h]	Cena netto [zł]
STK 01	11293400	15	0,63	1 404,00
STK 02	11293500	20	4,00	1 477,00
STK 03	11293600	25	6,30	1 649,00
STK 04	11760200	32	10,0	2 146,00
STK 05	12162000	15	1,60	1 404,00
STK 06	14136500	32	16	1 624,00
STK 07	14199200	40	24	2 067,00

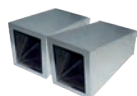
COM



Topologia sieci: liniowy bus 120 Ohm z końcówkami. Medium transmisyjne: przewód miedziany, ekranowany 120 Ohm (charakterystyka impedancji). Długość do 1000 m. Prędkość transmisji 2400 - 57600 bit/s.

Nazwa podtyp	Nr artykułu	Cena netto [zł]
COM 01	12287200	754,00
COM 02	12854900	157,00

SDK



Dyfuzory tłumiące. Stal galwanizowana. Izolacja z wełny mineralnej grubości 30 mm. 1 zestaw = 2 części.

Nazwa podtyp	Nr artykułu	Cena netto [zł]
SDK 0130	11583000	518,00

RD SALVA



Osłona dachowa do centrali wentylacyjnej SALVA. Blacha stalowa galwanizowana. Dźwigar dachowy. Ochrona kratka przy wyłączniku.

Nazwa podtyp	Nr artykułu	Cena netto [zł]
RD SALVA 600	12412700	1035,00
RD SALVA 1200	12561600	1162,00
RD SALVA 2400	12738900	1435,00

Oslona dachowa do centrali wentylacyjnej RECOMAX Blacha stalowa galwanizowana.

Nazwa podtyp	Nr artykułu	Cena netto [zł]
RD RECOMAX 1050 H	14581600	581,00 zł
RD RECOMAX 1700 H	14113700	672,00 zł
RD RECOMAX 2800 H	14117300	763,00 zł
RD RECOMAX 4200 H	14119900	963,00 zł
RD RECOMAX 7600 H	14122700	1 199,00 zł
RD RECOMAX 12600 H	14572100	1 707,00 zł

Przełącznica zamykająca z napędem. Siłownik 230V, 50Hz. MAK 01 ze sprężyną zwrotną, MAK 02 z siłownikiem sterowanym 3-punktowo.

Nazwa podtyp	Nr artykułu	Przeznaczenie	Cena netto [zł]
MAK 250 01	12406700	SALVA 650S	1 685,00 zł
MAK 250 02	12406800	SALVA 650S	970,00 zł
MAK 315 01	12546600		1 780,00 zł
MAK 315 02	12546700		1 028,00 zł
MAK 355 01	12547500	SALVA 1250S	1 801,00 zł
MAK 355 02	12547600	SALVA 1250S	1 045,00 zł
MAK SALVA 1650/2450 S 01	14012900	SALVA 1650S, SALVA2450 S	3 207,00 zł
MAK SALVA 1650/2450 S 02	14013300	SALVA 1650S, SALVA2450 S	1 850,00 zł
MAK SALVA 650 V 01	14145700	SALVA 650 V	3 294,00 zł
MAK SALVA 650 V 02	14145800	SALVA 650 V	2 786,00 zł
MAK SALVA 650 H 01	14145400	SALVA 650 H	3 447,00 zł
MAK SALVA 650 H 02	14145500	SALVA 650 H	2 944,00 zł
MAK SALVA 1250 V 01	14146100	SALVA 1250 V	3 786,00 zł
MAK SALVA 1250 V 02	14146200	SALVA 1250 V	3 282,00 zł
MAK SALVA 1250 H 01	14145200	SALVA 1250 H	4 140,00 zł
MAK SALVA 1250 H 02	14145300	SALVA 1250 H	3 632,00 zł
MAK SALVA 2450 V 01	14148800	SALVA 2450 V	4 042,00 zł
MAK SALVA 2450 V 02	14148900	SALVA 2450 V	3 542,00 zł
MAK SALVA 2450 H 01	14146400	SALVA 2450 H	4 730,00 zł
MAK SALVA 2450 H 02	14146500	SALVA 2450 H	4 227,00 zł
MAK RECOMAX 1700 H 01	14097700	RECOMAX 1700 H	3 817,00 zł
MAK RECOMAX 1700 H 02	14097800	RECOMAX 1700 H	2 401,00 zł
MAK RECOMAX 2800 H 01	14097900	RECOMAX 2800 H	4 290,00 zł
MAK RECOMAX 2800 H 02	14098000	RECOMAX 2800 H	2 873,00 zł
MAK RECOMAX 4200 H 01	14098100	RECOMAX 4200 H	5 392,00 zł
MAK RECOMAX 4200 H 02	14098200	RECOMAX 4200 H	3 975,00 zł
MAK RECOMAX 7600 H 01	14098300	RECOMAX 7600 H	6 375,00 zł
MAK RECOMAX 7600 H 02	14098400	RECOMAX 7600 H	4 959,00 zł

RD RECOMAX



MAK



Syfon kulowy.

SYS 01/SYS 02

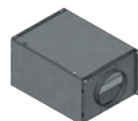
Nazwa	Nr	Cena
podtyp	artykułu	netto [zł]
SYS 01	12397100	564,00
SYS 02	12520400	448,00



Chłodnica wodna przeznaczona do modeli SALVA 600.

KWR

Nazwa	Nr	Cena
podtyp	artykułu	netto [zł]
KWR 250 01	12406500	2096,00
KWR 250 02	12406600	2096,00



Chłodnica wodna przeznaczona do modeli SALVA 1200, 2400.

KWRI

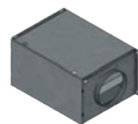
Nazwa	Nr	Cena
podtyp	artykułu	netto [zł]
KWRI 6030 01	12550900	3089,00
KWRI 9030 01	12554900	3897,00



Chłodnica freonowa przeznaczona do modeli SALVA 600.

DVR

Nazwa	Nr	Cena
podtyp	artykułu	netto [zł]
DVR 250 01	12677500	4358,00
DVR 250 02	12677600	4358,00



Chłodnica freonowa przeznaczona do modeli SALVA 1200, 2400.

DVRI

Nazwa	Nr	Cena
podtyp	artykułu	netto [zł]
DVRI 6030 01	12551000	3321,00
DVRI 9030 01	12555200	4196,00



FILTRY POWIETRZA PANELOWE



Filtry powietrza panelowe klasy F7 (nawiew) oraz M5 (wywiew). Zastosowanie w centralach wentylacyjnych SL EC, SALVA oraz RECOMAX

Nazwa podtyp	Nr artykułu	Przeznaczenie	Cena netto [zł]
FILTR F5 SL 6130	10837800	SL 6130	238,00 zł
FILTR F7 SL 6130	10867300	SL 6130	250,00 zł
FILTR F9 SL 6130	11063800	SL 6130	272,00 zł
FILTR F5 SL 9130	10838000	SL 9130	401,00 zł
FILTR F7 SL 9130	10837900	SL 9130	409,00 zł
FILTR F9 SL 9130	11037700	SL 9130	435,00 zł
FILTR F5 SL 9140	11550600	SL 9140	500,00 zł
FILTR F7 SL 9140	11550700	SL 9140	515,00 zł
FILTR F9 SL 9140	11923200	SL 9140	677,00 zł
FILTR F5 SL 12140	11952100	SL 12140	848,00 zł
FILTR F7 SL 12140	12210500	SL 12140	863,00 zł
FILTR F9 SL 12140	12210400	SL 12140	901,00 zł
FILTR F5 SALVA 650 S	13624000	SALVA 650 S	
FILTR F7 SALVA 650 S	13624100	SALVA 650 S	
FILTR F5 SALVA 650 H	13865200	SALVA 650 H	
FILTR F5 SALVA 650 V	13774500	SALVA 650 V	
FILTR F7 SALVA 650 V/H	13774600	SALVA 650 V/H	
FILTR F5 SALVA 1250 S	12436700	SALVA 1250 S	522,00 zł
FILTR F7 SALVA 1250 S	12436800	SALVA 1250 S	537,00 zł
FILTR F5 SALVA 1250 V/H	13730800	SALVA 1250 V/H	
FILTR F7 SALVA 1250 V/H	13730900	SALVA 1250 V/H	
FILTR F5 SALVA 1650S	13103700	SALVA 1650S	
FILTR F7 SALVA 1650S	13103800	SALVA 1650S	
FILTR F5 SALVA 2450 S	13643800	SALVA 2450 S	530,00 zł
FILTR F7 SALVA 2450 S	13643900	SALVA 2450 S	908,00 zł
FILTR F5 SALVA 2450 H	12569200	SALVA 2450 H	545,00 zł
FILTR F7 SALVA 2450 H	13103800	SALVA 2450 H	
FILTR F5 SALVA 2450 V	13910900	SALVA 2450 V	
FILTR F7 SALVA 2450 V	13910800	SALVA 2450 V	
FILTR M5 RECOMAX 1050H/V	14134800	RECOMAX 1050H, RECOMAX 1050V	412,00 zł
FILTR F7 RECOMAX 1050H/V	14134600	RECOMAX 1050H, RECOMAX 1050V	693,00 zł
FILTR M5 RECOMAX 1700H/V	13785200	RECOMAX 1700H, RECOMAX 1700V	363,00 zł
FILTR F7 RECOMAX 1700H/V	13785100	RECOMAX 1700H, RECOMAX 1700V	590,00 zł
FILTR M5 RECOMAX 2800H/V	13785400	RECOMAX 2800H, RECOMAX 2800V	454,00 zł
FILTR F7 RECOMAX 2800H/V	13785300	RECOMAX 2800H, RECOMAX 2800V	931,00 zł
FILTR M5 RECOMAX 4200H/V	13861200	RECOMAX 4200H, RECOMAX 4200V	356,00 zł
FILTR F7 RECOMAX 4200H/V	13861100	RECOMAX 4200H, RECOMAX 4200V	696,00 zł
FILTR M5 RECOMAX 7600H	13980600	RECOMAX 7600H	450,00 zł
FILTR F7 RECOMAX 7600H	13980500	RECOMAX 7600H	1 271,00 zł
FILTR M5 RECOMAX 12600H	14063500	RECOMAX 12600H	681,00 zł
FILTR F7 RECOMAX 12600H	14063700	RECOMAX 12600H	1 614,00 zł

Filtry powietrza plisowane typu Z, klasy G4, M5 oraz F7. Zastosowanie w centralach wentylacyjnych nawiewnych FFHC.

Nazwa podtyp	Nr artykułu	Przeznaczenie	Cena netto [zł]
FILTR G4 do FFHC 125-200	10740700	FFHC 125-200	84,00 zł
FILTR F5 do FFHC 125-200	11526800	FFHC 125-200	114,00 zł
FILTR F7 do FFHC 125-200	11526900	FFHC 125-200	136,00 zł
FILTR G4 do FFHC 250-315	10740800	FFHC 250-315	94,00 zł
FILTR F5 do FFHC 250-315	11527000	FFHC 250-315	125,00 zł
FILTR F7 do FFHC 250-315	11527100	FFHC 250-315	157,00 zł

**FILTRY
POWIETRZA
PLISOWANE
TYPU Z**



Cennik 2016

nowości
2016

