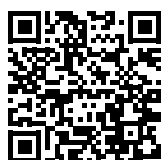


airdot®



Зональний рекуператор



АНТИПИЛОВИЙ ФІЛЬТР, ЯКИЙ МОЖНА МИТИ
нагадування про необхідність очищення

НАДЗВИЧАЙНО ТИХИЙ РЕВЕРСИВНИЙ ВЕНТИЛЯТОР
енергоєфективний, обладнаний кульковими підшипниками двигун, розташований позаду теплообмінника, що обмежує рівень шуму, який потрапляє у приміщення

АВТОМАТИЧНА ПЕРЕДНЯ ПАНЕЛЬ
з функцією закриття подачі повітря, коли рекуператор не працює

СПЕЦІАЛЬНО РОЗРОБЛЕНИЙ ВХІД ПОВІТРЯ
оптимізує потік повітря з одночасним зменшенням шуму

ДАТЧИК ВОЛОГОСТІ
інтегрований датчик контролює рівень вологості у приміщенні

ПЛАСТИКОВА ТРУБА
монтаж у перегородці 250-500 мм, можливість пристосування довжини

ДАТЧИК СУТІНКІВ
вимірює інтенсивність світла, впливаючи на момент активації нічного режиму

НАЙДОВШИЙ КЕРАМІЧНИЙ ТЕПЛОБІМІННИК
зі структурою соти, що забезпечує ефективність тепловідновлення до 92%

Максимальна ефективність

60м³/год

Відновлення тепла до

92%

Тиха робота від

16дБ(А)

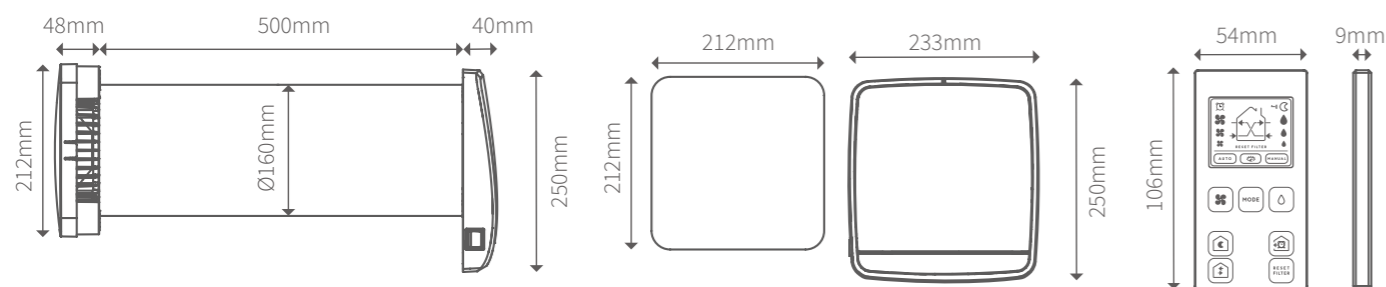
Максимальне споживання енергії

6.7Вт

Поперемінна співпраця до

16 пристроїв

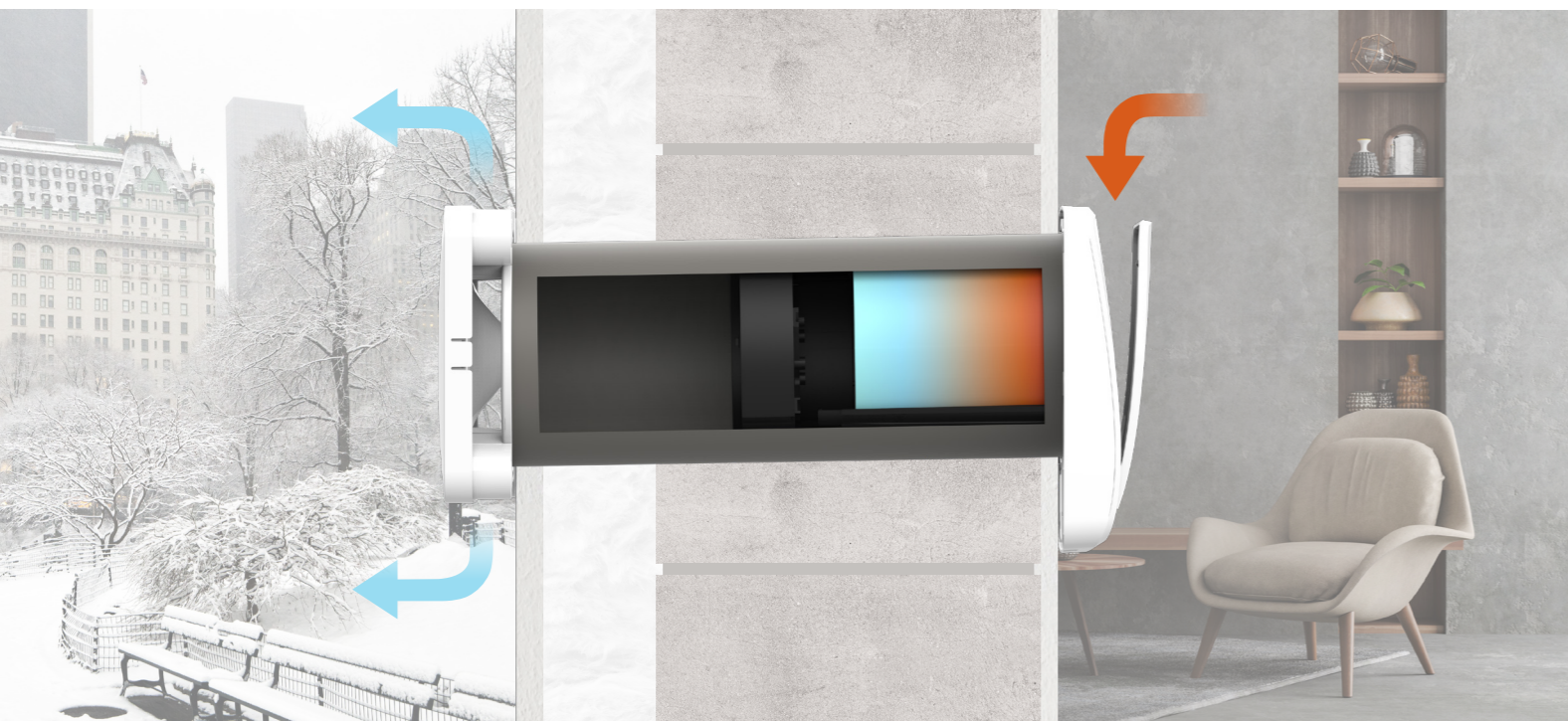
Розміри



Технічні характеристики

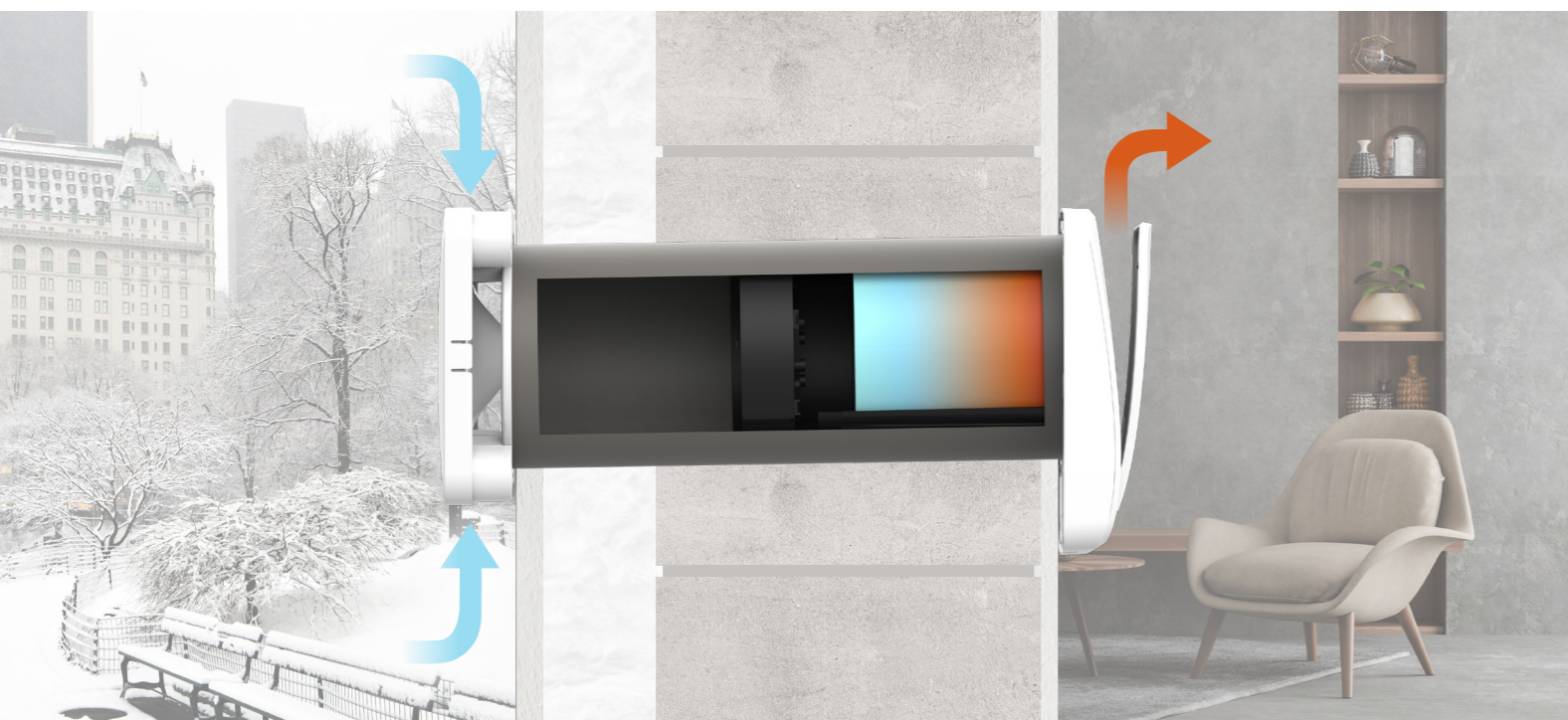
Модель	мін. монтажний отвір [мм]	ν нічний режим / I / II / III [м3/год]	Δp _{max} [Па]	P _{max} [Вт]	U _n [В]	m [кг]	L _{PA} II/III [дБ(А)]	кат. №
airdot® easy	160	- /20/-/60	54	6,7	230	4,9	- / 30	72251557
airdot® link	160	10/20/40/60	54	6,7	230	4,9	21 / 30	72251558
airdot® link+	160	10/20/40/60	54	6,7	230	4,9	21 / 30	72251559

Попередмінна робота пристроїв



Цикл 1

Витяг теплого, використаного повітря. Акумуляція тепла в теплообміннику.



Цикл 2

Постачання свіжого повітря. Передача накопиченого тепла.

Чому краще вибрати вентиляцію з **airdot®**?

- Без вентиляції накопичується небезпечна для здоров'я та будівель вологість. Рекуператор забезпечує обов'язковий, **постійний обмін повітря**, не допускаючи перевищення заданого порогу вологості.
 - Поділ системи на зони з використанням інтегрованих датчиків вологості та сутінок дозволяє здійснювати **вентиляцію, адаптовану до місцевих потреб користувача**.
 - Створюючи інтелектуальну систему, устаткування **airdot®** застосовується як у **нових, так і в існуючих будівлях**, особливо в тих, де проведено термомодернізацію.
 - Вибір напрямку повітряного потоку у вентилярованому просторі запобігає розповсюдженню неприємних запахів, а влітку дозволяє застосовувати функцію **"freecooling"** (вільне охолодження) - робота пристрою у режимі подачі повітря без відновлення тепла, завдяки чому можливе охолодження приміщень зовнішнім повітрям.
 - Використання **airdot®** допомагає зменшити щорічну потребу будівлі у невідновлювальній первинній енергії (EP), завдяки чому вона **вписується у політику Європейського Союзу** щодо зменшення енерговитратності будівель.
- **Швидкий монтаж** у зовнішній стіні будівлі, без необхідності прокладання складної системи вентиляції, що збільшує витрати та негативно впливає на кубатуру приміщень та їхню архітектуру.
 - Завдяки енергоефективному двигуну, високому тепловідновленню та вдосконаленому керуванню обладнання відноситься до **енергетичного класу А**, що дає суттєву економію.
 - Фільтри для багаторазового використання, низьке споживання електроенергії та ефективне тепловідновлення гарантують **комфорт та низькі витрати** на експлуатацію.



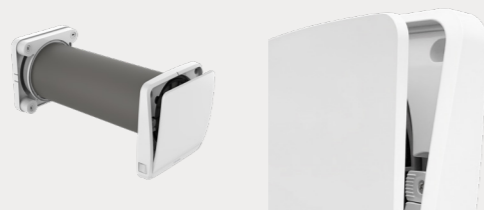
Що варто знати про **airdot®**?



Рекуператор **airdot®**, порівняно з центральною вентиляцією, не вимагає розведення каналів. Це полегшує монтаж та не впливає на архітектуру внутрішніх приміщень як нових, так і модернізованих об'єктів. Поеднання приладів в **airdot® link** або **link+** надає можливість створення розумної вентиляційної системи для всього об'єкта. Залежно від версії, комунікація між пристроями здійснюється провідним (**link**) або безпроводним способом за допомогою радіосигналу (**link+**).

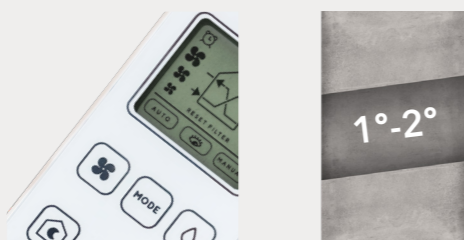
strongair®
solutions

Добре продумана, легко монтована, передова конструкція. Ступінь захисту IPX4 захищає пристрій від атмосферних явищ.



Виготовлений з високоякісного матеріалу АБС, забезпечує довговічність і елегантний дизайн.

Розвинена автоматика налаштовує роботу відповідно до потреб і об'єднує прилади в одну ефективну систему вентиляції.



Установка з ухилом назовні позбавляє від необхідності відведення конденсату в каналізацію.

Розміщення реверсивного вентилятора позаду теплообмінника забезпечує зниження шуму, що надходить у вентильоване приміщення.



Енергозберігаючий двигун ЕС і розширений теплообмінник у поєднанні з інтелектуальним керуванням забезпечує високий клас енергоспоживання пристрою.

Автоматичний перезапуск після збою живлення дозволяє забути про обслуговування пристрою.

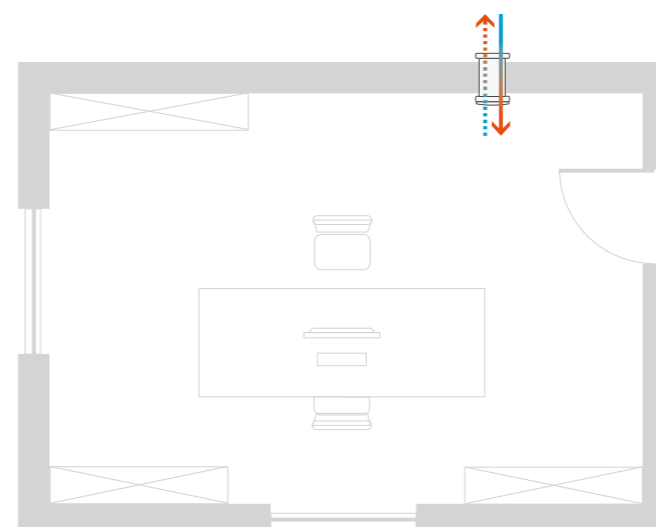
**AUTO
RESTART**



Відсутність негативного впливу на здоров'я людини та навколишнє природне середовище підтверджено сертифікатом Національного інституту гігієни Польщі.

airdot® easy базова версія

- Призначений для **автономної роботи**
- Циклічна робота подача/ витяг
- Можливість роботи: I/II швидкість
- Вимикач та вибір швидкостей розташовані на корпусі пристрою
- Можливість використання стандартного настінного перемикача



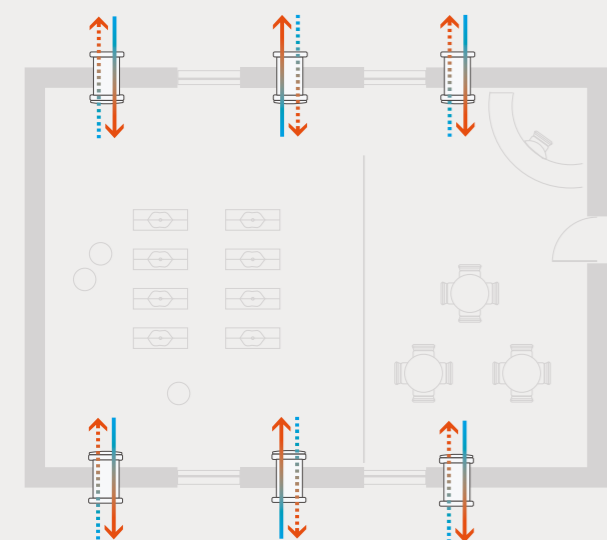
1 рекуператор **airdot®**
Поперемінна автономна робота

airdot® link

провідна версія

Завдяки взаємній провідній комунікації рекуператори синхронізують подачу та витяг повітря.

- Провідна комунікація до 16 пристроїв
- Робота в протилежних напрямках співпрацюючих пристроїв
- 1 пульт з рідкокристалічним дисплеєм для всієї системи
- Інтегрований датчик вологості та сутінків
- Багатофункціональне керування
- Можливість роботи: нічний режим/I/II/III швидкість



до **16** рекуператорів **airdot®**
Поперемінна робота до 16 пристроїв



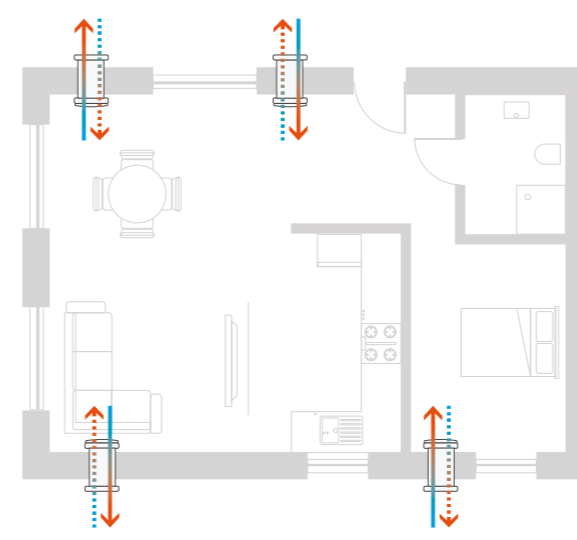
■ Провідна комунікація

airdot® link+

безпроводна версія

Завдяки взаємній безпроводній комунікації рекуператори синхронізують подачу та витяг повітря.

- Безпроводна комунікація до 16 пристроїв
- Робота в протилежних напрямках співпрацюючих пристроїв
- 1 пульт з рідкокристалічним дисплеєм для всієї системи
- Інтегрований датчик вологості та сутінків
- Багатофункціональне керування
- Можливість роботи: нічний режим/I/II/III швидкість



до **16** рекуператорів **airdot®**
Поперемінна робота до 16 пристроїв



■ Безпроводна комунікація

Управління

Пульт для версій **airdot® link, link+**

ВОЛОГІСТЬ
Можливість вибору необхідного рівня вологості: 90/60/40%. Коли вологість у приміщенні перевищує встановлений поріг, всі пристрої системи працюють у режимі ВИТЯГУ повітря.

ВЕНТИЛЯТОР
Налаштування швидкості вентилятора вручну: 60 м³/год, 40 м³/год, 20 м³/год.

РЕЖИМ AUTO
airdot® пристосовує вентиляцію до заданого рівня вологості повітря у приміщенні та активує нічний режим на підставі сигналу вбудованого датчика сутінків.

РЕЖИМ СПОСТЕРЕЖЕННЯ
Рекуператор перебуває у сплячому режимі з закритим клапаном. При виявленні занадто великої вологості у приміщенні автоматично запускається у режимі ВИТЯГУ. Після вирівнювання параметрів повертається у режим спостереження.

ПІДСИЛЕННЯ
Пристрій витягує повітря з приміщення з максимальною продуктивністю протягом 20 хвилин.

РЕЖИМ РУЧНИЙ
Пристрій працює з відновленням тепла. Користувач може вибрати потрібну швидкість вентилятора.

НІЧНИЙ РЕЖИМ
Рекуператор працює з найнижчою швидкістю, знижуючи рівень шуму вентилятора до мінімуму.

ПОТІК ПОВІТРЯ
Перемикання між напрямками потоку повітря: MASTER-SLAVE, SLAVE-MASTER, ВИТЯГ, НАГНІТАННЯ.

РЕЖИМ AUTO

MANUAL

РЕСЕТ ФІЛЬТРА
Відключення сповіщень про забруднення фільтра після його очищення або заміни.

Швидкий монтаж

Матеріали та інструменти



Монтаж

- 1** Свердління отворів у стіні за допомогою шаблону, що додається.
Вбивання монтажних дюбелів.
- 2** Підгонка труби до розміру, розміщення її в отворі.
Заповнення простору монтажною піною.
Прокладання кабелів: живлення (2-жильний) та керування (3-жильний).
- 3** Монтаж передньої панелі **airdot®**.
Аналогічні дії і із зовнішнім елементом.
- 4** Прокладання та підключення кабелів живлення та керування.
Фіксація їх затискачем та установка заглушок.
- 5** Встановлення головного модуля з вентилятором та теплообмінником.
Підключення штекера вентилятора до плати керування та налаштування пристрою.
- 6** Фіксація модуля і закриття заглушки керування та передньої панелі.
airdot® готовий до роботи.

Акcesуари





strongair[®]
solutions



Harmann Polska Sp. z o.o.
Kokotów 703, 32-002 Kokotów